

令和5年度 老人施設部会 社会貢献事業 「地域における公益的な取り組み」一覧表

本冊子は、大阪府社会福祉協議会 老人施設部会の会員施設による社会貢献事業「地域における公益的な取り組み」の状況一覧を掲載しています（全129施設）。

社会福祉法人は、長引く感染症や物価高騰などにより、厳しい施設運営を強いられている状況において、**特別部会費**を拠出しながら、“社会福祉法人の使命”として、施設 CSW による総合生活相談や、制度の狭間の生活困窮に対する経済的援助（現物給付）を行うとともに、地域の課題やニーズに向き合い、施設の専門性や強みを生かしながら、幅広く地域における公益的な取り組みを展開しています。

このような社会貢献活動にがんばっている法人・施設の取り組みを知っていただくことで、施設関係者においては、地域における公益的な取り組みの具体的な実践の参考にさせていただきたい。また、福祉を学んでいる学生をはじめ福祉の興味・関心をお持ちの皆さんにおいては、地域福祉の担い手として取り組んでいる社会福祉法人が、あなたの身近にあることを知ってください。

（構成）

■ 1～24頁	地域における公益的な取り組み状況（合計46項目）
■ 25～28頁	その他自由記述・・・その他、力を入れている活動や、社会貢献事業に関する施設の方針、施設内（職員間）の共有方法など。

令和5年度 老人施設部会 社会貢献事業「地域における公益的な取り組み」一覧表

発行 令和6年7月1日

企画・編集・発行

社会福祉法人 大阪府社会福祉協議会 老人施設部会

社会貢献事業推進委員会

〒542-0065

大阪市中央区中寺 1-1-54 大阪社会福祉指導センター内

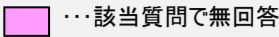
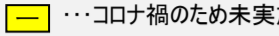
TEL：06-6762-9001 FAX：06-6768-2426

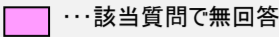
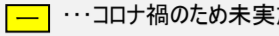
大阪府社会福祉協議会 老人施設部会

社会貢献活動実施(はい) 合計数順				凡例 「○」…社会貢献活動実施「はい」 「ー」…社会貢献活動実施「いいえ・無回答」 □…該当質問で無回答 ■…コロナ禍のため未実施		タイトル	拠点に含まれるサービス事業所
No.	法人名	代表施設名	所在地	代表施設種別	NO	今年度実績	
				社会貢献活動実施(はい) 合計数			
1	こぼと会	(特養)いのこの里	吹田市	特養	34	特養、ショート、デイサービス、ホームヘルパー(看護リハ含む)、ケアプランセンター	
2	大阪府社会福祉事業団	東大阪養護老人ホーム	東大阪市	養護老人ホーム	33	デイサービス、特定施設、ケアプランセンター、養護老人ホーム	
3	玉美福祉会	高齢者ケアセンター向日葵	東大阪市	特養	33	特養、ショート、デイサービス、ケアプランセンター、地域包括支援センター	
4	八尾隣保館	八尾市立養護老人ホーム心合寮サポートやお	八尾市	養護老人ホーム	32	デイサービス、ケアプランセンター、地域包括支援センター、養護老人ホーム	
5	みささぎ会	藤井寺特別養護老人ホーム	藤井寺市	特養	31	特養、ショート、デイサービス、ホームヘルパー(看護リハ含む)	
6	八尾隣保館	(特養)成法苑	八尾市	特養	31	特養、ショート、デイサービス、ホームヘルパー(看護リハ含む)、ケアプランセンター、地域包括支援センター	
7	慶徳会	(特養)常清の里	茨木市	特養	31	特養、ショート、デイサービス、地域包括支援センター、在宅介護支援センター	
8	秀明会	あす〜る吹田	吹田市	特養	30	特養、ショート、デイサービス、ホームヘルパー(看護リハ含む)、ケアプランセンター	
9	成光苑	せつつ桜苑	摂津市	特養	30	特養、ショート、デイサービス、ケアプランセンター	
10	堺福祉会	ハートピア堺	堺市堺区	特養	29	特養、ショート、ホームヘルパー(看護リハ含む)、ケアプランセンター、地域包括支援センター、在宅介護支援センター	
11	秀幸福祉会	庄栄エルダーセンター	茨木市	特養	29	特養、ショート、デイサービス、ホームヘルパー(看護リハ含む)、ケアプランセンター、地域包括支援センター、在宅介護支援センター	
12	聖徳会	大阪老人ホーム	松原市	特養	29	特養、ショート、デイサービス、ホームヘルパー(看護リハ含む)、グループホーム、小規模多機能(看護含む)、ケアプランセンター、在宅介護支援センター、軽費・ケアハウス	
13	もくせい会	ケアハウスきんもくせい	交野市	軽費・ケアハウス	29	特養、ショート、デイサービス、ホームヘルパー(看護リハ含む)、ケアプランセンター、軽費・ケアハウス	
14	聖徳園	ひらかた聖徳園	枚方市	特養	28	特養、ショート、デイケア	
15	東光学園	(特養)ふれ愛の家	堺市中区	特養	28	特養、ショート、デイサービス、ケアプランセンター、地域包括支援センター	
16	ライフサポート協会	なごみ	大阪市住吉区	特養	28	特養、ショート、デイサービス、ホームヘルパー(看護リハ含む)、グループホーム、小規模多機能(看護含む)、ケアプランセンター、地域包括支援センター	
17	邦寿会	総合福祉施設どうみょうじ高殿苑	藤井寺市	特養	27	特養、ショート、デイサービス、ホームヘルパー(看護リハ含む)、グループホーム、特定施設、ケアプランセンター、軽費・ケアハウス	
18	豊年福祉会	地域福祉サポートセンター	交野市	特養	25	特養、ショート、デイサービス、ホームヘルパー(看護リハ含む)、グループホーム、ケアプランセンター、在宅介護支援センター、軽費・ケアハウス	
19	みささぎ会	高齢者ケアセンターつどうホール	藤井寺市	特養	25	特養、ショート、デイサービス、グループホーム、ケアプランセンター	
20	悠生会	ケアハウスゆう	富田林市	軽費・ケアハウス	25	デイサービス、ホームヘルパー(看護リハ含む)、在宅介護支援センター、軽費・ケアハウス	
21	四天王寺福祉事業団	四天王寺たまつくり苑	大阪市天王寺区	特養	24	特養、ショート、デイサービス、ホームヘルパー(看護リハ含む)、ケアプランセンター、在宅介護支援センター、軽費・ケアハウス	
22	四天王寺福祉事業団	四天王寺たまつくり苑	大阪市天王寺区	軽費・ケアハウス	24	特養、ショート、デイサービス、ホームヘルパー(看護リハ含む)、ケアプランセンター、在宅介護支援センター、軽費・ケアハウス	
23	大阪府社会福祉事業団	(特養)白島荘	箕面市	特養	23	特養、ショート、デイサービス、ホームヘルパー(看護リハ含む)、グループホーム、小規模多機能(看護含む)、ケアプランセンター、地域包括支援センター	
24	和悦会	加美北特別養護老人ホーム	大阪市平野区	特養	23	特養、ショート、デイサービス、ケアプランセンター、地域包括支援センター	
25	亀望会	(特養)江之子島コスモス苑	大阪市西区	特養	22	特養、ショート、デイサービス、在宅介護支援センター	
26	昌壽会	(特養)豊中グリーンヒル	豊中市	特養	22	特養	
27	そうび会	つるぎ荘	堺市東区	特養	22	特養、ショート、デイサービス、ホームヘルパー(看護リハ含む)、ケアプランセンター、在宅介護支援センター	
28	リベルタ	生江特別養護老人ホーム白寿荘	大阪市旭区	特養	22	特養	
29	あゆみ会	(特養)アンパス東大阪	東大阪市	特養	21	特養、ショート、デイサービス、ホームヘルパー(看護リハ含む)、ケアプランセンター、地域包括支援センター	
30	育徳園	(特養)いくとく	大阪市阿倍野区	特養	21	特養、ショート、デイサービス、ケアプランセンター	
31	恵愛会	(特養)オレンジ池田	池田市	特養	21	特養、ショート、デイサービス、特定施設、ケアプランセンター	
32	山麓会	(特養)清滝らくらく苑	四條畷市	特養	21	特養、ショート、デイサービス、ホームヘルパー(看護リハ含む)、ケアプランセンター	
33	堺暁福祉会	(特養)遊ぶる	松原市	特養	21	特養、ショート、デイサービス、ケアプランセンター	
34	のぞみ	古江台ホール	池田市	特養	21	特養、ショート、デイサービス、ホームヘルパー(看護リハ含む)、小規模多機能(看護含む)、特定施設、ケアプランセンター、地域包括支援センター、軽費・ケアハウス	
35	芳春会	ピオラ和泉	和泉市	特養	21	特養、ショート、デイサービス、ホームヘルパー(看護リハ含む)、ケアプランセンター、地域包括支援センター、在宅介護支援センター	
36	稲穂会	(特養)やすらぎの園	堺市中区	特養	20	特養、ショート、デイサービス、ホームヘルパー(看護リハ含む)、ケアプランセンター、地域包括支援センター、在宅介護支援センター	
37	高安福祉会	(特養)信貴の里	八尾市	特養	20	特養、ショート、デイサービス、グループホーム、ケアプランセンター、地域包括支援センター	
38	朋和会	(特養)年輪	堺市南区	特養	20	特養、ショート、デイサービス、グループホーム、ケアプランセンター、在宅介護支援センター	
39	大阪自彊館	ジュネス	大阪市東淀川区	特養	19	特養、ショート、デイサービス、ケアプランセンター、在宅介護支援センター	
40	風の馬	(特養)アリオン	堺市西区	特養	19	特養、ショート、デイサービス、ケアプランセンター	
41	五常会	(特養)ゆーとりあ	堺市中区	特養	19	特養、ショート、デイサービス、ホームヘルパー(看護リハ含む)、特定施設、ケアプランセンター、在宅介護支援センター、軽費・ケアハウス	
42	堺中央共生会	(特養)愛らいふ	堺市堺区	特養	19	特養、ショート、デイサービス、ケアプランセンター、地域包括支援センター	
43	寺田萬寿会	(特養)萬寿園	岸和田市	特養	19	特養、ショート、デイサービス、ホームヘルパー(看護リハ含む)、ケアプランセンター、地域包括支援センター	
44	央福祉会	(特養)ウェルネスあびこ	大阪市住吉区	特養	19	特養、ショート、デイサービス、グループホーム、小規模多機能(看護含む)、ケアプランセンター、在宅介護支援センター	
45	東和福祉会	(特養)寝屋川苑	寝屋川市	特養	19	特養、ショート、デイサービス、ホームヘルパー(看護リハ含む)、ケアプランセンター、地域包括支援センター	

社会貢献活動実施(はい) 合計数順				凡例 「○」…社会貢献活動実施「はい」 「ー」…社会貢献活動実施「いいえ・無回答」 ■…該当質問で無回答 ■…コロナ禍のため未実施		タイトル	拠点に含まれるサービス事業所
No.	法人名	代表施設名	所在地	代表施設種別	NO		
					今年度実績		
				社会貢献活動実施(はい) 合計数			
46	白寿会	(特養)白寿苑	大阪市西成区	特養	19	特養、ショート、デイサービス、ケアプランセンター、地域包括支援センター、軽費・ケアハウス	
47	大阪府社会福祉事業団	(特養)光明荘	和泉市	特養	18	特養、ショート、デイサービス、ホームヘルパー(看護リハ含む)、ケアプランセンター、地域包括支援センター	
48	川福会	(特養)布市福寿苑	東大阪市	特養	18	特養、ショート、デイサービス、グループホーム、ケアプランセンター、地域包括支援センター	
49	清水会	サニーヴィラ	和泉市	軽費・ケアハウス	18	軽費・ケアハウス	
50	玉田山福祉会	(特養)玉田山荘	阪南市	特養	18	特養、ショート、デイサービス、ケアプランセンター	
51	長寿会	六尾の郷	泉南市	特養	18	特養、ショート、デイサービス、ホームヘルパー(看護リハ含む)、グループホーム、小規模多機能(看護含む)、ケアプランセンター、地域包括支援センター、軽費・ケアハウス	
52	ともしび福祉会	福島ともしび苑	大阪市福島区	特養	18	特養、ショート、デイサービス、ケアプランセンター、在宅介護支援センター	
53	大阪府社会福祉事業団	豊中市立養護老人ホーム永寿園とよなか	豊中市	養護老人ホーム	17	特養、ショート、特定施設、養護老人ホーム	
54	大阪府社会福祉事業団	永寿園とよなか	豊中市	養護老人ホーム	17	特養、ショート、特定施設、養護老人ホーム	
55	嘉舟会	(特養)いなば荘	岸和田市	特養	17	特養、ショート、デイサービス、ホームヘルパー(看護リハ含む)、グループホーム、特定施設、ケアプランセンター、地域包括支援センター	
56	堺福祉会	ハートピア泉北	堺市西区	特養	17	特養、ショート、デイサービス、ケアプランセンター	
57	由寿会	(特養)アーバンケア島之内	東大阪市	特養	17	特養、ショート、デイサービス、ケアプランセンター、地域包括支援センター	
58	和悦会	羽曳野特別養護老人ホーム	羽曳野市	特養	17	特養、ショート、デイサービス、ケアプランセンター	
59	大阪府社会福祉事業団	(特養)美原荘	堺市美原区	特養	16	特養、ショート、デイサービス、ホームヘルパー(看護リハ含む)、グループホーム、特定施設、ケアプランセンター、地域包括支援センター、軽費・ケアハウス	
60	享佑会	(特養)ファヴォーレ	大阪狭山市	特養	16	特養、ショート、デイサービス	
61	春風会	介護老人福祉施設ちくりんの里	吹田市	特養	16	特養、ショート	
62	大阪府社会福祉事業団	(特養)春日丘荘	茨木市	特養	15	特養、ショート、デイサービス、ホームヘルパー(看護リハ含む)、グループホーム、小規模多機能(看護含む)、ケアプランセンター、地域包括支援センター	
63	大阪府社会福祉事業団	総合支援施設みずほおおぞら	豊中市	特養	15	特養	
64	亀望会	ケアハウスコスモスガーデン	大阪市西区	軽費・ケアハウス	15	軽費・ケアハウス	
65	建仁会	(特養)水間ヶ丘	貝塚市	特養	15	特養、ショート、デイサービス、ケアプランセンター、地域包括支援センター	
66	よしみ会	泉北園百寿荘	堺市南区	特養	15	特養、ショート、デイサービス、ホームヘルパー(看護リハ含む)、ケアプランセンター、地域包括支援センター	
67	ラポール会	(特養)くみのき苑	大阪狭山市	特養	15	特養、ショート、デイサービス、ホームヘルパー(看護リハ含む)、グループホーム、特定施設、在宅介護支援センター	
68	石井記念愛染園	(特養)あいぜん	大阪市浪速区	特養	14	特養、ショート、ホームヘルパー(看護リハ含む)、グループホーム、ケアプランセンター	
69	おおとり福祉会	(特養)朗友サロン	堺市西区	特養	14	特養、ショート、デイサービス、ケアプランセンター、在宅介護支援センター、軽費・ケアハウス	
70	四天王寺福祉事業団	四天王寺悲田院(特養)	羽曳野市	特養	14	特養、ショート	
71	慈生会	(特養)神於山園	岸和田市	特養	14	特養、ショート、デイサービス	
72	玉美福祉会	総合ケアセンター八戸ノ里向日葵	東大阪市	特養	14	特養、ショート、デイサービス、ホームヘルパー(看護リハ含む)、特定施設、軽費・ケアハウス	
73	フローラ藤の会	ケアハウスはーとらんど	堺市西区	軽費・ケアハウス	14	デイサービス、ホームヘルパー(看護リハ含む)、ケアプランセンター、在宅介護支援センター、軽費・ケアハウス	
74	大阪府社会福祉事業団	四條畷荘(養護)	四條畷市	特養	13	特養、ショート、デイサービス、ホームヘルパー(看護リハ含む)、特定施設、ケアプランセンター、地域包括支援センター、在宅介護支援センター、養護老人ホーム	
75	幸雪会	(特養)遊陶里	堺市中区	特養	13	特養、ショート、デイサービス、小規模多機能(看護含む)	
76	三松会	三松会総合福祉センター	羽曳野市	特養	13	特養、グループホーム、小規模多機能(看護含む)、ケアプランセンター	
77	長生会	(特養)美野の里	太子町	特養	13	特養、ショート、デイサービス、ホームヘルパー(看護リハ含む)、グループホーム、ケアプランセンター、軽費・ケアハウス	
78	百楽福祉会	百楽園	泉大津市	特養	13	特養、ショート	
79	福昭会	ケアハウスたかいし苑	高石市	軽費・ケアハウス	13	デイサービス、ホームヘルパー(看護リハ含む)、ケアプランセンター、軽費・ケアハウス	
80	芙蓉福祉会	介護老人福祉施設水都ホーム福町	大阪市西淀川区	特養	13	特養、ショート	
81	ほしの会	(特養)ライフライト	大阪市旭区	特養	13	特養、ショート、デイサービス、ホームヘルパー(看護リハ含む)、ケアプランセンター、養護老人ホーム	
82	泉ヶ丘福祉会	泉ヶ丘園りんくう	泉佐野市	特養	12	特養、ショート、地域包括支援センター	
83	永寿福祉会	(特養)喜連	大阪市平野区	特養	12	特養、ショート	
84	川福会	(特養)福寿苑	東大阪市	特養	12	特養、ショート、デイサービス、ケアプランセンター、地域包括支援センター	
85	光生会	ピープルハウス和泉	和泉市	特養	12	特養、ショート、デイサービス	
86	四天王寺福祉事業団	四天王寺紅生園	大阪市平野区	特養	12	特養、ショート	
87	徳風会	(特養)里仁館	枚方市	特養	12	特養、ショート、デイサービス、ホームヘルパー(看護リハ含む)、在宅介護支援センター	
88	ひじり福祉会	養護老人ホームゆずの郷	箕面市	特養	12	特養、ショート、特定施設、養護老人ホーム	
89	ほたる	ケアハウスほたる	岬町	軽費・ケアハウス	12	デイケア、軽費・ケアハウス	
90	みなと寮	第2愛港園	大阪市港区	特養	12	特養、ショート、デイサービス、グループホーム	

社会貢献活動実施(はい) 合計数順				凡例 「○」…社会貢献活動実施「はい」 「ー」…社会貢献活動実施「いいえ・無回答」 ■…該当質問で無回答 ■…コロナ禍のため未実施		タイトル	拠点に含まれるサービス事業所
No.	法人名	代表施設名	所在地	代表施設種別	NO	今年度実績	
				社会貢献活動実施(はい) 合計数			
91	光生会大阪	ピープルハウス阪南	阪南市	特養	11	特養、ショート、デイサービス、ホームヘルパー(看護リハ含む)、軽費・ケアハウス	
92	淳風会	ケアハウスなみよけ	大阪市港区	軽費・ケアハウス	11	デイサービス、ホームヘルパー(看護リハ含む)、ケアプランセンター、在宅介護支援センター、軽費・ケアハウス	
93	ビーナス福祉会	(特養)ビーナスホーム千島園	大阪市大正区	特養	11	特養、ショート、ケアプランセンター、養護老人ホーム	
94	みすず福祉会	(特養)しらかばホール	枚方市	特養	11	特養、ショート、デイサービス、グループホーム、ケアプランセンター	
95	慶徳会	軽費老人ホーム真華苑	茨木市	軽費・ケアハウス	10	軽費・ケアハウス	
96	慶徳会	(特養)春菊苑	茨木市	特養	10	特養、ショート	
97	愛和福祉会	愛和老人ホーム	大阪市平野区	特養	10	特養	
98	いわき学園	(特養)いわき園	大阪市住之江区	特養	10	特養、ショート、デイサービス、ケアプランセンター、地域包括支援センター	
99	栄光会	寝屋川十字の園	寝屋川市	特養	10	特養、ショート、デイサービス、ホームヘルパー(看護リハ含む)、ケアプランセンター、地域包括支援センター	
100	恩徳福祉会	(特養)さざり逢花苑	東大阪市	特養	10	特養、ショート、デイサービス	
101	大阪聴覚障害者福祉会	(特養)あすくの里	羽曳野市	特養	10	特養、ショート、デイサービス、ケアプランセンター	
102	大阪福祉事業財団	城東養護老人ホーム	大阪市城東区	養護老人ホーム	10	特養、ショート、デイサービス、ホームヘルパー(看護リハ含む)、特定施設、ケアプランセンター、養護老人ホーム	
103	幸友会	(特養)田原荘	四條畷市	特養	10	特養	
104	松福会	(特養)ルーチェ千舟	大阪市西淀川区	特養	10	特養、ショート	
105	天王福祉会	(特養)茨木荘	茨木市	特養	10	特養、ショート	
106	帝塚山福祉会	(特養)唐国園	和泉市	特養	10	特養、ショート、ケアプランセンター	
107	枚方療育園	(特養)津田荘	枚方市	特養	10	特養、ショート	
108	ヒューマンライツ福祉協会	まちかどホームみすずらん	大阪市西成区	特養	10	特養、ショート	
109	ひじり福祉会	地域密着型(特養)ゆずの郷	箕面市	特養	10	特養、ショート、特定施設、養護老人ホーム	
110	大阪府障害者福祉事業団	(特養)かんびのさと	富田林市	特養	9	特養、ショート	
111	暁光会	あかつき特別養護老人ホーム	箕面市	特養	9	特養、ショート、デイサービス、ホームヘルパー(看護リハ含む)、ケアプランセンター、地域包括支援センター	
112	しらゆり園	(特養)守口荘	守口市	特養	9	特養、ショート、デイサービス	
113	四天王寺福祉事業団	四天王寺大畑山苑	八尾市	特養	9	特養、ショート	
114	シャローム	ケアハウスセツトンの家	堺市南区	軽費・ケアハウス	9	特定施設、軽費・ケアハウス	
115	真清福祉会	ケアハウスロイヤルライフ・カミダ	寝屋川市	軽費・ケアハウス	9	特養、ショート、ケアプランセンター、軽費・ケアハウス	
116	貝塚誠心園	(特養)貝塚誠心園	貝塚市	特養	8	特養、ショート、ケアプランセンター、在宅介護支援センター	
117	慶徳会	養護老人ホーム光華苑	茨木市	養護老人ホーム	9	養護老人ホーム	
118	聖徳会	大阪老人ホームうえだ	松原市	特養	8	特養、ショート、デイサービス	
119	大潤会	複合型介護施設大冠カーム	高槻市	特養	7	特養、グループホーム、小規模多機能(看護含む)、軽費・ケアハウス	
120	野田福祉会	ケアハウスハーモニーコート	堺市東区	軽費・ケアハウス	7	特養、ショート、デイサービス、デイケア、ホームヘルパー(看護リハ含む)、グループホーム、ケアプランセンター、地域包括支援センター、軽費・ケアハウス	
121	百寿会	ケアハウス鴻の里	東大阪市	軽費・ケアハウス	7	軽費・ケアハウス	
122	久米田寿老園	軽費老人ホーム久米田寿老園	岸和田市	軽費・ケアハウス	6	軽費・ケアハウス	
123	翠明社	照葉の里	箕面市	特養	6	特養、ショート、デイサービス	
124	成晃会	ケアハウス摂津ひかり苑	摂津市	軽費・ケアハウス	6	特養、ショート、デイサービス、デイケア、ホームヘルパー(看護リハ含む)、グループホーム、ケアプランセンター、軽費・ケアハウス、老健	
125	春栄会	(特養)リバルタヴィータ	大阪市鶴見区	特養	5	特養、ショート、グループホーム、養護老人ホーム	
126	百合会	ケアハウス清徳	寝屋川市	軽費・ケアハウス	5	デイサービス、ケアプランセンター、軽費・ケアハウス	
127	スマイル	(特養)スマイル	羽曳野市	特養	4	特養、ショート、デイサービス、ケアプランセンター、軽費・ケアハウス	
128	高槻市社会福祉事業団	高槻市立養護老人ホーム	高槻市	養護老人ホーム	3	デイサービス、養護老人ホーム	
129	鶴満寺慈光園	(特養)鶴満寺聚楽院	大阪市北区	特養	2	特養	

凡例				社会貢献事業の基盤の整備			社会貢献事業の基盤の整備			総合生活相談事業(生活困窮者レスキュー事業)								
「○」…社会貢献活動実施「はい」 「-」…社会貢献活動実施「いいえ・無回答」  …該当質問で無回答  …コロナ禍のため未実施				1	2	3	4	5	6	7	8	9	10	11	12	No.		
No.	法人名	代表施設名	所在地	法人・施設において、社会貢献事業に関する理念や方針を外部に発信していますか？(例:Webサイトや施設パンフレットを通じて)	特別部会費納入(社会貢献基金納入)を行いましたか？	社会貢献事業に関する理事長・施設長セミナーに1名以上参加しましたか？ ※今年度は未実施	地域貢献委員会(施設連絡会)に入会していますか？(未設置の場合は空欄で結構です)	高齢者福祉実践・研究大会で、社会貢献/地域貢献をテーマに発表エントリーをしましたか？(2024年2月13日に開催)	Web「大阪しあわせネットワーク支援システム」において、施設の取り組み情報(地域貢献事業実施項目など)を入力していますか？	施設にCSWは配置されていますか？(他職種と兼務可、いきいきCSWなど委託を受けているものは非該当です)	総合生活相談はありましたか？	年間件数	左記のうち物品支援や基金活用(施設持ち出し負担も含む)はありましたか？	年間件数	担当エリアの社会貢献支援員と支援や意見交換、情報共有を行いましたか？	CSW養成研修修了者は1名以上いますか？	CSWマイスター研修修了者は1名以上いますか？	No.
1	こぼと会	(特養)いのこの里	吹田市	○	○		○	-	○	○	○	5	○	3	○	○	○	1
2	大阪府社会福祉事業団	東大阪養護老人ホーム	東大阪市	○	○		未設置	-	-	○	○		○		○	-	-	2
3	玉美福祉会	高齢者ケアセンター向日葵	東大阪市	○	○		未設置	-	○	○	○		○		○	○	○	3
4	八尾隣保館	八尾市立養護老人ホーム心合寮サポートやお	八尾市	○	○		○	○	○	○	○	8	○	8	○	○	○	4
5	みささぎ会	藤井寺特別養護老人ホーム	藤井寺市	○	○		○	○	○	○	○	20	○	11	○	○	○	5
6	八尾隣保館	(特養)成法苑	八尾市	○	○		○	-	○	○	○	1	○	1	○	○	○	6
7	慶徳会	(特養)常清の里	茨木市	○	○		未設置	-	-	○	○	10	○	8	○	○	○	7
8	秀明会	あす〜る吹田	吹田市	○	○		○	-	○	○	○	1	○	1	○	○	-	8
9	成光苑	せつつ桜苑	摂津市	○	○		○	-	○	○	○	1	○	1	○	○	○	9
10	堺福祉会	ハートピア堺	堺市堺区	○	○		○	-	○	○	○	5	○	2	○	○	○	10
11	秀幸福社会	庄栄エルダーセンター	茨木市	○	○		○	-	○	○	○	9	○	5	○	○	○	11
12	聖徳会	大阪老人ホーム	松原市	○	○		○	○	-	○	○	37	○	1	○	○	○	12
13	もくせい会	ケアハウスきんもくせい	交野市	○	○		○	○	○	○	○		○		○	○	○	13
14	聖徳園	ひらかた聖徳園	枚方市	○	○		○	-	○	○	○	3	○	2	○	○	○	14
15	東光学園	(特養)ふれ愛の家	堺市中区	○	○		○	-	-	○	○	3	○	3	○	○	○	15
16	ライフサポート協会	なごみ	大阪市住吉区	-	○		○	-	-	○	○	37	○	18	○	○	-	16
17	邦寿会	総合福祉施設どうみょうじ高殿苑	藤井寺市	○	○		○	○	-	○	○	15	○	12	○	○	-	17
18	豊年福祉会	地域福祉サポートセンター	交野市	○	○		○	-	○	○	○	19	○	5	○	○	○	18
19	みささぎ会	高齢者ケアセンターつどうホール	藤井寺市	○	○		○	-	○	○	○	2	-		○	○	○	19
20	悠生会	ケアハウスゆう	富田林市	○	○		未設置	-	-	○	-		-		○	○	-	20
21	四天王寺福祉事業団	四天王寺たまつり苑	大阪市天王寺区	-	○		○	-	○	○	○	3	○	3	○	○	○	21
22	四天王寺福祉事業団	四天王寺たまつり苑	大阪市天王寺区	-	○		○	-	○	○	○	3	○	3	○	○	○	22
23	大阪府社会福祉事業団	(特養)白島荘	箕面市	○	○		○	-	-	○	-		-		○	○	-	23
24	和悦会	加美北特別養護老人ホーム	大阪市平野区	○	○		○	-	○	○	○	404	○	2	○	○	○	24
25	亀望会	(特養)江之子島コスモス苑	大阪市西区	-	○		未設置	-	-	○	-		-		○	○	-	25
26	昌壽会	(特養)豊中グリーンヒル	豊中市	○	○		○	-	○	○	○	4	○	4	○	○	○	26
27	そうび会	つるぎ荘	堺市東区	○	○		○	-	○	○	○	6	○	2	○	○	-	27
28	リベルタ	生江特別養護老人ホーム白寿荘	大阪市旭区	○	○		○	-	-	○	-		-		○	-	-	28
29	あゆみ会	(特養)アンパス東大阪	東大阪市	○	○		○	-	○	○	○		○		○	○	-	29
30	育徳園	(特養)いくとく	大阪市阿倍野区	-	○		○	-	-	○	○	1	○	1	○	○	-	30
31	恵愛会	(特養)オレンジ池田	池田市	-	○		未設置	-	○	○	○	4	○		○	○	-	31
32	山麓会	(特養)清滝らくら苑	四條畷市	○	○		○	-	-	-	-		-		○	○	-	32
33	堺暁福祉会	(特養)遊づる	松原市	○	○		○	-	○	○	○	15	○	4	○	○	○	33
34	のぞみ	古江台ホール	池田市	-	○		○	-	○	○	○	3	○	3	○	○	-	34
35	芳春会	ピオラ和泉	和泉市	○	○		○	-	○	○	○	17	○	12	○	○	-	35
36	稲穂会	(特養)やすらぎの園	堺市中区	-	○		○	-	○	○	○	3	○	2	○	○	○	36
37	高安福祉会	(特養)信貴の里	八尾市	-	○		○	-	○	○	○	1	-		○	○	-	37
38	朋和会	(特養)年輪	堺市南区	-	○		未設置	-	-	○	○	6	○	4	○	○	○	38
39	大阪自彊館	ジュネス	大阪市東淀川区	○	○		○	-	○	-	-		-		-	○	-	39
40	風の馬	(特養)アリオン	堺市西区	○	○		○	-	○	○	○	3	○	3	○	○	-	40
41	五常会	(特養)ゆーとりあ	堺市中区	○	○		○	-	○	○	○	1	-		○	○	-	41
42	堺中央共生会	(特養)愛らいふ	堺市堺区	○	○		未設置	-	○	○	○	3	○	3	○	○	○	42
43	寺田萬寿会	(特養)萬寿園	岸和田市	○	○		未設置	-	○	○	○	45	○	9	○	○	○	43
44	央福祉会	(特養)ウェルネスあびこ	大阪市住吉区	-	○		○	-	○	○	○		○		○	○	-	44
45	東和福祉会	(特養)寝屋川苑	寝屋川市	-	○		○	-	○	○	○	1	○	1	○	○	○	45

凡例				社会貢献事業の基盤の整備			社会貢献事業の基盤の整備			総合生活相談事業(生活困窮者レスキュー事業)								
「○」…社会貢献活動実施「はい」 「-」…社会貢献活動実施「いいえ・無回答」  …該当質問で無回答  …コロナ禍のため未実施				1	2	3	4	5	6	7	8	9	10	11	12	No.		
No.	法人名	代表施設名	所在地	法人・施設において、社会貢献事業に関する理念や方針を外部に発信していますか？(例:Webサイトや施設パンフレットを通じて)	特別部会費納入(社会貢献基金納入)を行いましたか？	社会貢献事業に関する理事長・施設長セミナーに1名以上参加しましたか？ ※今年度は未実施	地域貢献委員会(施設連絡会)に入会していますか？(未設置の場合は空欄で結構です)	高齢者福祉実践・研究大会で、社会貢献/地域貢献をテーマに発表エントリーをしましたか？(2024年2月13日に開催)	Web「大阪しあわせネットワーク支援システム」において、施設の取り組み情報(地域貢献事業実施項目など)を入力していますか？	施設にCSWは配置していますか？(他職種と兼務可、いきいきCSWなど委託を受けているものは非該当です)	総合生活相談はありましたか？	年間件数	左記のうち物品支援や基金活用(施設持ち出し負担も含む)はありましたか？	年間件数	担当エリアの社会貢献支援員と支援や意見交換、情報共有を行いましたか？	CSW養成研修修了者は1名以上いますか？	CSWマイスター研修修了者は1名以上いますか？	No.
46	白寿会	(特養)白寿苑	大阪市西成区	○	○		未設置	-	○	○	○	2	○	2	○	-	-	46
47	大阪府社会福祉事業団	(特養)光明荘	和泉市	○	○		未設置	-	-	○	○	5	○	3	○	○	-	47
48	川福会	(特養)布市福寿苑	東大阪市	○	○		未設置	-	-	○	-	○	○	3	○	○	-	48
49	清水会	サニーヴィラ	和泉市	○	○		○	-	-	○	○		○		○	○	-	49
50	玉田山福祉会	(特養)玉田山荘	阪南市	○	○		未設置	-	○	○	○	1	○	1	○	○	-	50
51	長寿会	六尾の郷	泉南市	○	○		未設置	-	-	○	○	4	○	11	○	○	-	51
52	ともしび福祉会	福島ともしび苑	大阪市福島区	○	○		○	-	-	○	○	6	○	1	○	○	○	52
53	大阪府社会福祉事業団	豊中市立養護老人ホーム永寿園とよなか	豊中市	○	○		未設置	-	-	-	-	-	-	-	-	○	-	53
54	大阪府社会福祉事業団	永寿園とよなか	豊中市	○	○		未設置	-	-	-	-	-	-	-	-	○	-	54
55	嘉舟会	(特養)いなば荘	岸和田市	○	○		未設置	-	-	-	○	13	○	12	○	○	-	55
56	堺福祉会	ハートピア泉北	堺市西区	-	○		○	-	○	○	○	1	○	1	○	○	○	56
57	由寿会	(特養)アーバンケア島之内	東大阪市	○	○		未設置	-	-	○	-	-	-	-	-	○	-	57
58	和悦会	羽曳野特別養護老人ホーム	羽曳野市	-	○		○	-	○	○	○	3	○	1	○	○	-	58
59	大阪府社会福祉事業団	(特養)美原荘	堺市美原区	○	○		未設置	-	-	○	-	-	-	-	○	○	-	59
60	享佑会	(特養)ファヴォーレ	大阪狭山市	-	○		○	-	○	○	○	1	○	1	○	○	○	60
61	春風会	介護老人福祉施設ちくりんの里	吹田市	-	○		未設置	-	-	-	-	-	-	-	-	-	-	61
62	大阪府社会福祉事業団	(特養)春日丘荘	茨木市	○	○		未設置	-	-	-	-	-	-	-	-	○	○	62
63	大阪府社会福祉事業団	総合支援施設みずほおおぞら	豊中市	○	○		○	-	-	-	-	-	-	-	-	-	-	63
64	亀望会	ケアハウスコスモスガーデン	大阪市西区	-	○		未設置	-	-	○	○	1	○	1	○	○	○	64
65	建仁会	(特養)水間ヶ丘	貝塚市	○	○		○	-	-	○	-	-	-	-	○	○	○	65
66	よしみ会	泉北園百寿荘	堺市南区	-	○		未設置	-	-	○	○	3	○	3	-	○	-	66
67	ラポール会	(特養)くみのき苑	大阪狭山市	-	○		未設置	-	-	○	○	1	○	1	○	○	-	67
68	石井記念愛染園	(特養)あいぜん	大阪市浪速区	-	○		○	-	○	○	○	18	○	17	○	○	○	68
69	おおとり福祉会	(特養)朗友サロン	堺市西区	○	○		未設置	-	-	○	○	5	○	3	○	○	○	69
70	四天王寺福祉事業団	四天王寺悲田院(特養)	羽曳野市	○	○		○	-	-	-	-	-	○		○	○	-	70
71	慈生会	(特養)神於山園	岸和田市	○	○		未設置	-	○	○	○	18	-	-	○	○	○	71
72	玉美福祉会	総合ケアセンター八戸ノ里向日葵	東大阪市	○	○		未設置	-	○	○	-	-	-	-	-	○	-	72
73	フローラ藤の会	ケアハウスはーとらんど	堺市西区	○	○		未設置	-	○	○	○	1	○	1	○	-	-	73
74	大阪府社会福祉事業団	四條畷荘(養護)	四條畷市	-	○		未設置	-	-	-	-	-	-	-	-	-	-	74
75	幸雪会	(特養)遊陶里	堺市中区	○	○		○	-	○	-	-	-	-	-	-	-	-	75
76	三松会	三松会総合福祉センター	羽曳野市	○	○		○	-	○	○	○	1	○	1	○	○	-	76
77	長生会	(特養)美野の里	太子町	○	○		○	-	-	○	○		-	-	-	-	-	77
78	百楽福祉会	百楽園	泉大津市	○	○		○	-	-	○	○	2	○	1	○	○	-	78
79	福昭会	ケアハウスたかいし苑	高石市	-	○		未設置	-	○	○	○	5	○	5	○	○	-	79
80	芙蓉福祉会	介護老人福祉施設水都ホーム福町	大阪市西淀川区	○	○		未設置	-	○	○	-	-	-	-	-	○	-	80
81	ほしの会	(特養)ライフライト	大阪市旭区	-	○		未設置	-	-	-	-	-	-	-	-	-	-	81
82	泉ヶ丘福祉会	泉ヶ丘園りんくう	泉佐野市	○	○		未設置	-	○	-	○	20	-	-	○	-	-	82
83	永寿福祉会	(特養)喜連	大阪市平野区	○	○		未設置	-	○	○	-	-	-	-	○	○	○	83
84	川福会	(特養)福寿苑	東大阪市	-	○		未設置	-	-	○	-	-	○	1	○	○	-	84
85	光生会	ピープルハウス和泉	和泉市	○	○		○	-	○	○	○	2	○	2	○	○	-	85
86	四天王寺福祉事業団	四天王寺紅生園	大阪市平野区	○	○		未設置	-	○	○	○	3	○	3	○	○	-	86
87	徳風会	(特養)里仁館	枚方市	○	○		○	-	-	○	-	-	-	-	-	○	-	87
88	ひじり福祉会	養護老人ホームゆずの郷	箕面市	○	○		○	-	-	○	-	-	-	-	○	○	-	88
89	ほたる	ケアハウスほたる	岬町	○	○		○	-	-	○	○	5	○	5	-	○	-	89
90	みなと寮	第2愛港園	大阪市港区	○	○		未設置	-	○	○	-	-	-	-	-	○	-	90

凡例				社会貢献事業の基盤の整備			社会貢献事業の基盤の整備			総合生活相談事業(生活困窮者レスキュー事業)								
「○」…社会貢献活動実施「はい」 「-」…社会貢献活動実施「いいえ・無回答」 ()…該当質問で無回答 ()…コロナ禍のため未実施				1	2	3	4	5	6	7	8	9	10	11	12	No.		
No.	法人名	代表施設名	所在地	法人・施設において、社会貢献事業に関する理念や方針を外部に発信していますか？(例:Webサイトや施設パンフレットを通じて)	特別部会費納入(社会貢献基金納入)を行いましたか？	社会貢献事業に関する理事長・施設長セミナーに1名以上参加しましたか？ ※今年度は未実施	地域貢献委員会(施設連絡会)に入会していますか？(未設置の場合は空欄で結構です)	高齢者福祉実践・研究大会で、社会貢献/地域貢献をテーマに発表エントリーをしましたか？(2024年2月13日に開催)	Web「大阪あいわせネットワーク支援システム」において、施設の取り組み情報(地域貢献事業実施項目など)を入力していますか？	施設にCSWは配置していますか？(他職種と兼務可、いきいきCSWなど委託を受けているものは非該当です)	総合生活相談はありましたか？	年間件数	左記のうち物品支援や基金活用(施設持ち出し負担も含む)はありましたか？	年間件数	担当エリアの社会貢献支援員と支援や意見交換、情報共有を行いましたか？	CSW養成研修修了者は1名以上いますか？	CSWマイスター研修修了者は1名以上いますか？	No.
91	光生会大阪	ピープルハウス阪南	阪南市	-	○		未設置	-	○	○	○		○		○	○	-	91
92	淳風会	ケアハウスなみよけ	大阪市港区	○	○		未設置	-	-	○	-		-		-	○	-	92
93	ピーナス福祉会	(特養)ピーナスホーム千島園	大阪市大正区	-	○		○	-	-	-	-		-		-	-	-	93
94	みすず福祉会	(特養)しらかばホール	枚方市	-	○		未設置	-	-	○	○	2	-		○	○	-	94
95	慶徳会	軽費老人ホーム真華苑	茨木市	○	○		未設置	-	-	-	-		-		○	○	-	95
96	慶徳会	(特養)春菊苑	茨木市	-	○		未設置	-	-	-	-		-		-	-	-	96
97	愛和福祉会	愛和老人ホーム	大阪市平野区	-	○		未設置	-	○	○	-		-		○	○	-	97
98	いわき学園	(特養)いわき園	大阪市住之江区	-	○		未設置	-	○	○	○		○		○	○	-	98
99	栄光会	寝屋川十字の園	寝屋川市	○	○		未設置	-	-	-	-		-		-	-	-	99
100	恩徳福祉会	(特養)さざり逢花苑	東大阪市	-	○		○	-	-	○	○	1	-	1	○	○	-	100
101	大阪聴覚障害者福祉会	(特養)あすくの里	羽曳野市	-	○		○	-	○	○	-		-		-	-	-	101
102	大阪福祉事業財団	城東養護老人ホーム	大阪市城東区	-	○		未設置	-	-	-	-		-		-	-	-	102
103	幸友会	(特養)田原荘	四條畷市	○	○		○	-	-	-	-		-		○	-	-	103
104	松福会	(特養)ルーチェ千舟	大阪市西淀川区	-	○		○	-	-	○	○	2	○	1	○	○	-	104
105	天王福祉会	(特養)茨木荘	茨木市	-	○		未設置	-	-	-	-		-		-	○	-	105
106	帝塚山福祉会	(特養)唐国園	和泉市	○	○		○	-	○	○	○	2	○	1	○	○	-	106
107	枚方療育園	(特養)津田荘	枚方市	○	○		○	-	-	-	-		-		-	○	-	107
108	ヒューマンライツ福祉協会	まちかどホームすずらん	大阪市西成区	-	○		未設置	-	-	○	-		-		-	-	-	108
109	ひじり福祉会	地域密着型(特養)ゆずの郷	箕面市	○	○		○	-	-	○	-		-		○	○	-	109
110	大阪府障害者福祉事業団	(特養)かんなびのさと	富田林市	-	○		○	-	○	-	-		-		-	-	-	110
111	暁光会	あかつき特別養護老人ホーム	箕面市	○	○		未設置	-	○	○	○	2	○	2	○	○	-	111
112	しらくり園	(特養)守口荘	守口市	-	○		○	-	-	○	○	11	○	9	○	○	-	112
113	四天王寺福祉事業団	四天王寺大畑山苑	八尾市	○	○		未設置	-	○	○	○	2	-		○	-	-	113
114	シャローム	ケアハウスセツトの家	堺市南区	○	○		未設置	-	-	○	-		-		○	-	-	114
115	真清福祉会	ケアハウスロイヤルライフ・カミダ	寝屋川市	-	○		○	-	○	-	-		○	1	○	-	-	115
116	貝塚誠心園	(特養)貝塚誠心園	貝塚市	○	○		未設置	-	-	○	-		-		-	○	-	116
117	慶徳会	養護老人ホーム光華苑	茨木市	-	○		未設置	-	-	-	-		-		-	-	-	117
118	聖徳会	大阪老人ホームうえだ	松原市	-	○		未設置	-	-	-	-		-		-	-	-	118
119	大潤会	複合型介護施設大冠カーム	高槻市	-	○		未設置	-	-	-	-		-		-	○	-	119
120	野田福祉会	ケアハウスハーモニーコート	堺市東区	-	○		未設置	-	-	-	-		-		-	-	-	120
121	百寿会	ケアハウス鴻の里	東大阪市	-	○		未設置	-	-	-	-		-		-	-	-	121
122	久米田寿老園	軽費老人ホーム久米田寿老園	岸和田市	-	○		未設置	-	○	-	-		-		-	○	-	122
123	翠明社	照葉の里	箕面市	-	○		未設置	-	-	○	○	2	○	1	○	-	-	123
124	成晃会	ケアハウス摂津ひかり苑	摂津市	○	○		未設置	-	-	-	-		-		-	-	-	124
125	春栄会	(特養)リベルタヴィータ	大阪市鶴見区	-	○		未設置	-	-	-	-		-		○	-	-	125
126	百合会	ケアハウス清徳	寝屋川市	-	○		○	-	-	-	-		-		○	-	-	126
127	スマイル	(特養)スマイル	羽曳野市	-	○		未設置	-	○	○	-		-		-	-	-	127
128	高槻市社会福祉事業団	高槻市立養護老人ホーム	高槻市	-	○		未設置	-	-	-	-		-		-	-	-	128
129	鶴満寺慈光園	(特養)鶴満寺聚楽院	大阪市北区	-	○		未設置	-	-	-	-		-		-	-	-	129

凡例 「○」…社会貢献活動実施「はい」 「-」…社会貢献活動実施「いいえ・無回答」 □…該当質問で無回答 ■…コロナ禍のため未実施		社会福祉法人(福祉施設)の強みを活かした地域貢献事業										社会福祉法人(福祉施設)の強みを活かした地域貢献事業										No.
		就労支援・中間的就労					施設の機能や専門性を活かした地域連携					施設の機能や専門性を活かした地域連携・地域支援										
		13	14	15	16	17	18	19	20	21	22	23	24	25	26	27	28	29	30	31		
No.	代表施設名	認定就労訓練事業の指定を受けていますか？	中間的就労の受け入れは1名以上ありましたか？(今年度)	中間的就労支援担当者養成研修修了者は1名以上いますか？	コロナ禍での生活困難者(学生含む)救済雇用はありましたか？	刑務所出所者等の自立及び社会復帰にかかる「協力雇用主」として登録していますか？	認知症カフェや利用者家族の介護力向上教室、お悩み相談会のような集会を実施しましたか？(オンライン可)	子ども食堂(対象は子ども以外も可)を実施しましたか？(オンライン可)	子どもの学習支援を実施しましたか？(オンライン可)	買い物支援活動を実施しましたか？(拠点の整備や移動販売車の調整、送迎の支援など)	移動支援活動を実施しましたか？	家計相談支援を実施しましたか？	地区(校区)福祉委員会や民生委員・児童委員との連携した取り組みを行っていますか？(多岐に渡るため活動内容は問いません)	地域住民向けの活動(健康体操や認知症予防啓発教室、料理教室や栄養指導活動など)を実施しましたか？(オンライン可)	地域の清掃/環境美化活動を実施しましたか？	地域住民も参加できる夏祭りなどを実施しましたか？	地域が主催するお祭りなどの行事への参加やボランティア協力などを実施しましたか？	地域の方(学生を含む)のボランティア活動を1名以上受け入れましたか？	地域住民に会議室を貸し出すなど施設機能を開放しましたか？	地域住民と協働した防災/避難訓練を実施しましたか？	No.	
1	(特養)いのこの里	○	-	○	○	-	○	○	-	-	○	-	○	○	-	○	○	○	○	○	1	
2	東大阪養護老人ホーム	-	○	-	○	-	○	○	○	○	○	○	○	○	○	○	○	○	○	○	2	
3	高齢者ケアセンター向日葵	○	-	○	-	-	○	○	■	○	○	○	○	○	○	○	○	○	○	○	3	
4	八尾市立養護老人ホーム心合寮サポートやお	○	-	○	-	-	○	○	○	-	-	○	○	○	-	-	○	○	○	-	4	
5	藤井寺特別養護老人ホーム	○	-	○	-	-	-	○	○	-	-	-	○	○	○	-	○	○	-	○	5	
6	(特養)成法苑	○	○	○	-	-	○	-	-	-	○	○	○	-	○	○	○	○	○	○	6	
7	(特養)常清の里	-	○	-	○	○	○	○	○	○	○	○	○	○	-	○	○	○	○	■	7	
8	あす〜る吹田	○	-	○	-	-	○	○	-	-	-	○	○	○	○	○	○	○	○	○	8	
9	せつ桜苑	○	○	○	-	○	○	■	■	-	○	-	-	○	-	■	○	○	○	○	9	
10	ハートピア堺	-	-	-	-	-	○	○	○	-	-	-	○	○	-	○	○	○	○	○	10	
11	庄栄エルダーセンター	○	-	○	-	○	○	-	-	-	-	-	○	-	-	○	○	○	○	○	11	
12	大阪老人ホーム	○	-	○	-	-	○	-	-	-	-	-	○	○	○	○	○	○	○	■	12	
13	ケアハウスきんもくせい	○	○	○	-	-	○	-	-	-	○	○	○	○	○	○	○	○	-	-	13	
14	ひらかた聖徳園	-	-	○	-	-	○	-	-	○	-	○	○	○	○	-	○	○	○	■	14	
15	(特養)ふれ愛の家	-	-	○	-	-	○	-	-	○	-	○	○	○	○	○	○	○	○	○	15	
16	なごみ	-	○	-	○	-	○	○	-	-	○	○	○	○	○	○	○	○	○	○	16	
17	総合福祉施設どうみょうじ高殿苑	-	-	-	-	-	○	○	-	-	○	○	○	○	○	-	○	○	○	○	17	
18	地域福祉サポートセンター	-	-	○	-	○	-	-	-	-	○	○	○	■	○	■	○	-	■	○	18	
19	高齢者ケアセンターつどうホール	○	-	○	-	-	○	○	-	-	-	-	○	○	○	○	-	○	-	-	19	
20	ケアハウスゆう	-	○	○	○	-	○	○	○	○	-	○	○	○	■	○	○	○	○	■	20	
21	四天王寺たまつり苑	○	-	-	-	-	-	-	-	-	-	-	○	○	○	■	○	-	○	○	21	
22	四天王寺たまつり苑	○	-	-	-	-	-	-	-	-	-	-	○	○	○	-	○	-	○	○	22	
23	(特養)白島荘	○	-	-	-	-	○	-	-	-	-	-	○	○	○	○	○	○	○	-	23	
24	加美北特別養護老人ホーム	-	-	-	-	-	○	-	-	-	○	○	○	○	-	■	○	○	■	○	24	
25	(特養)江之子島コスモス苑	○	-	○	-	-	○	○	-	-	-	-	○	○	○	○	○	○	○	-	25	
26	(特養)豊中グリーンヒル	-	-	-	-	-	-	○	-	○	○	○	○	-	-	-	○	○	○	-	26	
27	つるぎ荘	○	-	○	-	-	■	-	-	-	-	-	○	○	-	○	○	○	-	-	27	
28	生江特別養護老人ホーム白寿荘	-	-	-	-	-	○	○	-	-	-	-	○	○	○	○	○	○	○	-	28	
29	(特養)アンパス東大阪	-	-	○	-	-	○	■	■	○	-	-	○	○	-	■	○	■	○	○	29	
30	(特養)いくとく	-	-	-	-	-	-	-	-	-	-	-	○	○	○	■	○	○	○	○	30	
31	(特養)オレンジ池田	-	-	-	-	-	○	-	-	○	-	-	○	-	○	○	○	○	-	-	31	
32	(特養)清滝ららく苑	-	○	-	-	-	○	-	-	-	-	-	○	-	-	-	○	○	○	-	32	
33	(特養)遊づる	○	-	○	-	-	-	-	-	-	-	-	○	○	-	■	■	■	-	■	33	
34	古江台ホール	○	-	○	-	-	-	-	-	-	-	-	-	○	○	■	○	■	-	-	34	
35	ピオラ和泉	-	-	-	-	-	○	-	-	○	-	-	○	○	○	■	■	○	○	-	35	
36	(特養)やすらぎの園	-	-	-	-	-	■	-	-	-	-	-	○	○	○	○	○	○	■	-	36	
37	(特養)信貴の里	○	○	○	-	-	○	-	■	-	-	-	○	○	-	-	-	○	○	-	37	
38	(特養)年輪	-	-	○	-	-	■	○	○	-	-	-	○	○	-	■	○	○	■	○	38	
39	ジュネス	-	-	-	-	-	○	-	-	-	-	-	○	-	-	○	○	○	○	-	39	
40	(特養)アリオン	○	-	-	-	-	■	-	-	-	-	-	○	■	-	■	■	○	■	■	40	
41	(特養)ゆーとりあ	-	-	-	-	-	○	-	-	-	-	-	○	○	○	○	○	○	○	-	41	
42	(特養)愛らいふ	-	-	-	-	-	○	○	-	-	-	-	○	-	○	○	○	○	-	-	42	
43	(特養)萬寿園	-	-	-	-	-	○	-	-	-	-	-	○	○	-	-	○	○	-	-	43	
44	(特養)ウェルネスあびこ	-	-	-	-	-	-	-	-	-	-	-	-	○	○	-	-	○	○	-	44	
45	(特養)寝屋川苑	-	-	-	-	-	-	○	-	-	-	-	○	○	-	-	○	-	-	-	45	

凡例 「○」…社会貢献活動実施「はい」 「-」…社会貢献活動実施「いいえ・無回答」 □…該当質問で無回答 ■…コロナ禍のため未実施		社会福祉法人(福祉施設)の強みを活かした地域貢献事業										社会福祉法人(福祉施設)の強みを活かした地域貢献事業									
		就労支援・中間的就労					施設の機能や専門性を活かした地域連携					施設の機能や専門性を活かした地域連携・地域支援									
		13	14	15	16	17	18	19	20	21	22	23	24	25	26	27	28	29	30	31	
No.	代表施設名	認定就労訓練事業の指定を受けていますか？	中間的就労の受け入れは1名以上ありましたか？(今年度)	中間的就労支援担当者養成研修修了者は1名以上いますか？	コロナ禍での生活困難者(学生含む)救済雇用はありましたか？	刑務所出所者等の自立及び社会復帰にかかる「協力雇用主」として登録していますか？	認知症カフェや利用者家族の介護力向上教室、お悩み相談会のような集会を実施しましたか？(オンライン可)	子ども食堂(対象は子ども以外も可)を実施しましたか？(感染症対策で食材配布のみを含む)	子どもの学習支援を実施しましたか？(オンライン可)	買い物支援活動を実施しましたか？(拠点の整備や移動販売車の調整、送迎の支援など)	移動支援活動を実施しましたか？	家計相談支援を実施しましたか？	地区(校区)福祉委員会や民生委員・児童委員との連携した取り組みを行っていますか？(多岐に渡るため活動内容は問いません)	地域住民向けの活動(健康体操や認知症予防啓発教室、料理教室や栄養指導活動など)を実施しましたか？(オンライン可)	地域の清掃/環境美化活動を実施しましたか？	地域住民も参加できる夏祭りなどを実施しましたか？	地域が主催するお祭りなどの行事への参加やボランティア協力などを実施しましたか？	地域の方(学生を含む)のボランティア活動を1名以上受け入れましたか？	地域住民に会議室を貸し出すなど施設機能を開放しましたか？	地域住民と協働した防災/避難訓練を実施しましたか？	No.
46	(特養)白寿苑	-	-	-	-	-	○	-	-	-	-	-	○	○	-	-	○	○	○	○	46
47	(特養)光明荘	○	-	-	-	-	○	-	-	-	-	-	-	○	○	-	○	-	-	-	47
48	(特養)布市福寿苑	○	-	-	-	-	○	-	-	-	-	-	○	○	-	-	○	○	-	○	48
49	サニーヴィラ	-	■	○	■	-	■	■	■	■	■	■	○	■	■	■	○	○	○	○	49
50	(特養)玉田山荘	-	-	-	-	-	-	-	-	-	-	-	○	○	-	○	○	○	○	-	50
51	六尾の郷	-	-	-	-	-	○	-	-	○	○	○	○	○	○	-	○	○	-	○	51
52	福島ともしび苑	-	-	-	-	-	-	-	-	-	-	-	○	○	○	-	○	○	○	-	52
53	豊中市立養護老人ホーム永寿園とよなか	-	-	○	-	-	○	-	-	-	-	-	○	○	○	○	○	○	○	○	53
54	永寿園とよなか	-	-	○	-	-	○	-	-	-	-	-	○	○	○	○	○	○	○	○	54
55	(特養)いなば荘	-	-	-	-	-	○	-	-	-	-	-	○	○	○	■	■	-	○	○	55
56	ハートピア泉北	○	-	○	-	-	-	-	-	-	-	-	-	-	○	-	-	-	-	-	56
57	(特養)アーバンケア島之内	-	-	-	-	-	○	-	■	-	-	-	○	○	○	○	○	■	○	○	57
58	羽曳野特別養護老人ホーム	-	-	-	-	-	-	-	-	○	-	-	○	-	○	■	■	-	-	-	58
59	(特養)美原荘	-	-	-	-	-	○	-	-	○	○	-	○	○	-	-	○	○	-	-	59
60	(特養)ファヴァーレ	-	-	-	-	-	-	-	-	-	-	-	○	-	-	○	-	○	-	-	60
61	介護老人福祉施設ちくりんの里	-	-	-	-	-	-	-	-	-	-	-	-	○	-	○	○	○	○	-	61
62	(特養)春日丘荘	-	-	-	-	-	-	○	-	○	○	-	○	■	○	■	○	○	■	■	62
63	総合支援施設みずほおおぞら	-	-	-	-	-	○	○	○	-	-	-	○	-	○	-	○	○	-	-	63
64	ケアハウスコスモスガーデン	-	-	-	-	-	○	○	-	-	-	-	○	○	○	-	○	○	-	-	64
65	(特養)水間ヶ丘	-	-	-	-	-	○	○	-	-	-	-	○	○	-	■	○	○	-	-	65
66	泉北園百寿荘	-	-	-	-	-	-	-	-	-	-	-	○	○	-	○	○	○	-	-	66
67	(特養)くみのき苑	-	-	○	-	-	■	-	-	-	-	-	-	-	-	■	○	○	-	-	67
68	(特養)あいぜん	-	-	-	-	-	■	-	-	-	-	-	-	-	-	-	■	■	-	-	68
69	(特養)朗友サロン	-	-	-	-	-	■	-	-	-	-	-	-	○	-	-	○	■	■	-	69
70	四天王寺悲田院(特養)	-	-	-	-	-	-	-	-	○	○	-	■	-	-	■	-	○	-	-	70
71	(特養)神於山園	-	-	-	-	-	-	-	-	■	-	-	○	○	-	○	■	■	■	■	71
72	総合ケアセンター八戸ノ里向日葵	-	-	-	-	-	-	-	-	-	-	-	○	-	-	■	-	○	-	■	72
73	ケアハウスはーとらんど	-	-	-	-	-	○	○	-	-	-	-	○	-	-	-	-	○	○	-	73
74	四條畷荘(養護)	-	-	-	-	-	○	-	-	○	-	-	-	○	○	-	○	○	○	-	74
75	(特養)遊陶里	-	-	-	-	-	-	-	-	-	-	-	○	-	○	○	○	○	-	-	75
76	三松会総合福祉センター	○	-	○	-	-	-	-	-	-	-	-	-	■	-	■	■	■	■	■	76
77	(特養)美野の里	○	-	-	-	-	○	■	■	-	-	-	○	○	-	-	-	○	-	-	77
78	百楽園	-	-	-	-	-	-	-	-	-	-	-	○	○	-	-	○	-	-	-	78
79	ケアハウスたかいし苑	-	-	-	-	-	○	-	-	○	○	○	○	-	○	■	■	-	-	-	79
80	介護老人福祉施設水都ホーム福町	-	-	-	-	-	-	-	-	-	-	-	○	-	-	-	-	-	-	○	80
81	(特養)ライフライト	-	-	-	-	-	-	○	-	-	-	-	-	-	-	○	○	○	-	-	81
82	泉ヶ丘園りんくう	-	-	-	-	-	-	-	-	-	-	-	○	-	○	■	○	■	■	-	82
83	(特養)喜連	-	-	-	-	-	-	-	-	-	-	-	-	-	-	-	-	-	-	-	83
84	(特養)福寿苑	-	-	-	-	-	-	-	-	○	-	-	-	-	○	-	-	-	-	-	84
85	ピープルハウス和泉	-	-	-	-	-	-	-	-	-	○	-	-	-	■	-	-	-	-	-	85
86	四天王寺紅生園	-	-	-	-	-	-	-	-	-	-	-	-	-	-	-	-	-	-	-	86
87	(特養)里仁館	-	-	-	-	-	○	-	-	-	-	-	-	○	-	■	■	■	-	-	87
88	養護老人ホームゆずの郷	-	-	-	-	-	-	-	-	-	-	-	-	-	○	-	-	○	-	■	88
89	ケアハウスほたる	-	-	-	-	-	■	-	-	-	-	-	○	-	-	○	■	■	-	-	89
90	第2愛港園	-	-	-	-	-	-	-	-	-	-	-	-	○	○	○	-	-	-	-	90

凡例 「○」…社会貢献活動実施「はい」 「-」…社会貢献活動実施「いいえ・無回答」 □…該当質問で無回答 □…コロナ禍のため未実施			社会福祉法人(福祉施設)の強みを活かした地域貢献事業						社会福祉法人(福祉施設)の強みを活かした地域貢献事業										
			地域の福祉教育や次世代福祉人材育成への協力						災害時の福祉支援				その他の支援事業						
			32	33	34	35	36	37	38	39	40	41	42	43	44	45	46		
No.	代表施設名	所在地	保育園や認定こども園、幼稚園との間で相互交流授業などがありましたか？(オンライン可)	小中学校・高等学校に対する福祉教育(出前授業や体験学習等)への協力はありましたか？(オンライン可)	専門学校や短大、大学に対する福祉教育(出前授業や体験学習等)への協力はありましたか？(オンライン可)	介護福祉士実習生を1名以上受け入れましたか？	社会福祉士実習生を1名以上受け入れましたか？	教員になるための介護等体験を1名以上受け入れましたか？	行政から福祉避難所に指定されていますか？	大阪府災害派遣福祉チーム(大阪DWAT)に登録していますか？	府内や他府県での自然災害被災施設や地域への職員派遣(ヘルプ)を実施しましたか？	コロナクラスターの発生した他法人への職員派遣(ヘルプ)を実施しましたか？	社会福祉法人等による低所得者に対する利用者負担軽減制度の利用はありましたか？	住宅確保要配慮者居住支援法人の指定を受けていますか？	無料低額宿泊事業の届け出をしていますか？	法人後見事業に関し、これまで研修を受講しましたか？	法人後見人として、家庭裁判所から選任され活動していますか？	No.	
1	(特養)いのこの里	吹田市	○	○	○	○	-	○	○	○	○	-	○	○	-	○	-	1	
2	東大阪養護老人ホーム	東大阪市	○	○	○	○	○	○	○	-	○	○	○	-	-	-	○	2	
3	高齢者ケアセンター向日葵	東大阪市	○	○	○	○	○	○	○	○	-	-	○	-	-	○	-	3	
4	八尾市立養護老人ホーム心合寮サポートやお	八尾市	○	○	-	○	○	○	○	○	○	-	-	○	-	○	○	4	
5	藤井寺特別養護老人ホーム	藤井寺市	-	○	-	○	○	○	-	○	○	-	○	○	○	○	-	5	
6	(特養)成法苑	八尾市	-	○	-	○	○	○	○	○	-	-	-	○	-	○	○	6	
7	(特養)常清の里	茨木市	-	○	○	○	○	○	○	-	○	-	○	-	-	-	-	7	
8	あす～る吹田	吹田市	○	○	○	○	-	○	○	○	-	○	○	-	-	-	-	8	
9	せつ桜苑	摂津市	○	-	○	○	○	○	○	○	-	-	○	-	-	○	-	9	
10	ハートピア堺	堺市堺区	-	○	○	○	○	○	○	○	○	-	○	-	-	-	-	10	
11	庄栄エルダーセンター	茨木市	○	○	○	○	○	○	○	○	-	-	-	○	-	-	-	11	
12	大阪老人ホーム	松原市	-	-	○	○	○	○	○	○	-	-	○	○	-	○	○	12	
13	ケアハウスきんもくせい	交野市	○	○	○	○	-	○	○	-	-	-	-	-	-	○	-	13	
14	ひらかた聖徳園	枚方市	○	○	-	-	○	-	○	○	○	-	○	-	-	○	-	14	
15	(特養)ふれ愛の家	堺市中区	-	○	○	○	○	○	○	-	-	-	○	-	-	-	-	15	
16	なごみ	大阪市住吉区	-	○	○	○	○	○	○	○	○	○	-	-	-	-	-	16	
17	総合福祉施設どうみょうじ高殿苑	藤井寺市	○	○	-	○	○	○	-	○	-	-	○	○	-	-	-	17	
18	地域福祉サポートセンター	交野市	-	○	○	○	○	○	○	○	-	-	○	-	-	-	-	18	
19	高齢者ケアセンターつどうホール	藤井寺市	○	○	○	○	○	○	-	-	-	-	○	-	-	○	-	19	
20	ケアハウスゆう	富田林市	○	○	○	○	○	○	○	-	-	-	○	-	-	-	-	20	
21	四天王寺たまつり苑	大阪市天王寺区	○	-	-	○	○	○	○	-	○	-	○	-	-	-	○	21	
22	四天王寺たまつり苑	大阪市天王寺区	○	-	-	○	○	○	○	-	○	-	○	-	-	-	○	22	
23	(特養)白島荘	箕面市	-	○	○	○	-	○	○	○	○	-	○	-	-	-	-	23	
24	加美北特別養護老人ホーム	大阪市平野区	-	○	○	○	○	○	○	-	-	-	○	-	-	-	-	24	
25	(特養)江之子島コスモス苑	大阪市西区	○	○	-	○	○	○	○	-	-	-	○	-	-	-	-	25	
26	(特養)豊中グリーンヒル	豊中市	-	○	-	-	-	-	-	-	○	○	○	-	-	-	-	26	
27	つるぎ荘	堺市東区	-	-	-	○	○	-	○	○	○	-	○	-	-	-	-	27	
28	生江特別養護老人ホーム白寿荘	大阪市旭区	-	○	○	○	-	○	○	-	-	-	○	○	-	○	-	28	
29	(特養)アンパス東大阪	東大阪市	-	○	-	-	-	-	○	○	-	-	○	-	-	-	-	29	
30	(特養)いくとく	大阪市阿倍野区	○	○	-	○	○	○	○	○	-	-	○	-	-	-	-	30	
31	(特養)オレンジ池田	池田市	-	○	○	○	-	-	-	-	○	○	○	-	-	○	-	31	
32	(特養)清滝らくらく苑	四條畷市	○	○	○	○	○	○	○	-	○	○	○	-	-	-	-	32	
33	(特養)遊ぶる	松原市	-	○	-	-	○	○	○	○	-	-	○	○	-	-	-	33	
34	古江台ホール	池田市	-	○	○	○	-	○	○	○	-	-	○	-	-	○	-	34	
35	ピオラ和泉	和泉市	-	-	○	○	○	-	○	-	-	-	○	-	-	-	-	35	
36	(特養)やすらぎの園	堺市中区	○	-	-	○	-	○	○	-	-	-	○	-	-	-	-	36	
37	(特養)信貴の里	八尾市	-	-	-	○	○	-	○	○	-	-	○	-	-	-	-	37	
38	(特養)年輪	堺市南区	-	○	-	○	-	-	○	○	-	-	-	-	-	○	-	38	
39	ジュネス	大阪市東淀川区	○	○	-	○	○	○	○	○	-	-	○	-	-	-	-	39	
40	(特養)アリオン	堺市西区	○	-	○	○	○	-	○	-	-	-	○	-	-	○	-	40	
41	(特養)ゆーとりあ	堺市中区	-	○	○	-	-	-	○	-	-	-	-	-	-	-	-	41	
42	(特養)愛らいふ	堺市堺区	-	○	-	-	-	-	○	-	-	-	-	-	-	○	-	42	
43	(特養)萬寿園	岸和田市	-	-	-	○	○	-	○	○	-	-	○	-	-	-	-	43	
44	(特養)ウェルネスあびこ	大阪市住吉区	-	○	○	○	-	-	○	-	○	-	○	-	-	○	-	44	
45	(特養)寝屋川苑	寝屋川市	○	-	○	-	-	○	○	-	-	-	○	-	-	○	-	45	

凡例 「○」…社会貢献活動実施「はい」 「-」…社会貢献活動実施「いいえ・無回答」 □…該当質問で無回答 ■…コロナ禍のため未実施			社会福祉法人(福祉施設)の強みを活かした地域貢献事業						社会福祉法人(福祉施設)の強みを活かした地域貢献事業									
			地域の福祉教育や次世代福祉人材育成への協力						災害時の福祉支援				その他の支援事業					
			32	33	34	35	36	37	38	39	40	41	42	43	44	45	46	
No.	代表施設名	所在地	保育園や認定こども園、幼稚園との間で相互交流授業などがありましたか？(オンライン可)	小中学校・高等学校に対する福祉教育(出前授業や体験学習等)への協力はありましたか？(オンライン可)	専門学校や短大、大学に対する福祉教育(出前授業や体験学習等)への協力はありましたか？(オンライン可)	介護福祉士実習生を1名以上受け入れましたか？	社会福祉士実習生を1名以上受け入れましたか？	教員になるための介護等体験を1名以上受け入れましたか？	行政から福祉避難所に指定されていますか？	大阪府災害派遣福祉チーム(大阪DWAT)に登録していますか？	府内や他府県での自然災害被災施設や地域への職員派遣(ヘルプ)を実施しましたか？	コロナクラスターの発生した他法人への職員派遣(ヘルプ)を実施しましたか？	社会福祉法人等による低所得者に対する利用者負担軽減制度の利用はありましたか？	住宅確保要配慮者居住支援法人の指定を受けていますか？	無料低額宿泊事業の届け出をしていますか？	法人後見事業に関し、これまで研修を受講しましたか？	法人後見人として、家庭裁判所から選任され活動していますか？	No.
46	(特養)白寿苑	大阪市西成区	-	○	-	○	○	-	○	-	-	-	○	-	-	-	-	46
47	(特養)光明荘	和泉市	-	○	-	○	-	-	○	-	○	-	○	-	-	-	-	47
48	(特養)布市福寿苑	東大阪市	■	○	-	○	○	○	-	-	-	-	○	-	-	-	-	48
49	サニーヴィラ	和泉市	○	○	○	-	-	-	○	-	■	■	-	-	-	-	-	49
50	(特養)玉田山荘	阪南市	-	○	-	-	-	-	○	-	-	-	○	-	-	○	-	50
51	六尾の郷	泉南市	-	○	-	-	-	-	○	-	-	-	-	-	-	-	-	51
52	福島ともしび苑	大阪市福島区	-	-	-	○	-	-	○	-	-	-	○	-	-	-	-	52
53	豊中市立養護老人ホーム永寿園とよなか	豊中市	○	-	-	-	-	-	○	-	○	-	○	-	-	-	-	53
54	永寿園とよなか	豊中市	○	-	-	-	-	-	○	-	○	-	○	-	-	-	-	54
55	(特養)いなば荘	岸和田市	■	○	■	-	-	○	-	-	-	-	-	-	-	-	-	55
56	ハートピア泉北	堺市西区	-	○	-	-	-	-	○	○	-	-	○	-	-	○	-	56
57	(特養)アーバンケア島之内	東大阪市	○	○	○	○	-	■	○	-	-	-	-	-	-	-	-	57
58	羽曳野特別養護老人ホーム	羽曳野市	○	○	-	-	-	○	○	-	-	-	○	-	-	-	-	58
59	(特養)美原荘	堺市美原区	-	○	-	-	-	-	○	-	○	-	○	-	-	-	-	59
60	(特養)ファヴォーレ	大阪狭山市	-	○	○	-	-	-	○	-	-	-	○	-	-	-	-	60
61	介護老人福祉施設ちくりんの里	吹田市	○	○	○	○	○	○	○	-	○	-	○	-	-	○	-	61
62	(特養)春日丘荘	茨木市	■	■	■	○	-	-	○	-	○	-	○	-	-	-	-	62
63	総合支援施設みずほおおぞら	豊中市	-	○	○	○	-	-	-	○	○	-	-	-	-	-	-	63
64	ケアハウスコスモスガーデン	大阪市西区	-	-	-	-	-	-	○	-	-	-	-	-	-	-	-	64
65	(特養)水間ヶ丘	貝塚市	-	-	-	○	○	-	-	-	-	-	○	-	-	-	-	65
66	泉北園百寿荘	堺市南区	○	-	-	○	-	■	○	○	-	-	○	-	-	-	-	66
67	(特養)くみのき苑	大阪狭山市	■	■	○	○	○	■	○	-	-	-	○	-	-	-	-	67
68	(特養)あいぜん	大阪市浪速区	○	-	○	○	-	-	○	-	-	-	○	-	-	-	-	68
69	(特養)朗友サロン	堺市西区	-	○	-	■	■	■	○	-	-	-	○	-	-	-	-	69
70	四天王寺悲田院(特養)	羽曳野市	■	-	○	-	-	○	○	-	-	-	○	-	-	○	-	70
71	(特養)神於山園	岸和田市	-	○	-	-	-	-	○	-	-	-	○	-	-	-	-	71
72	総合ケアセンター八戸ノ里向日葵	東大阪市	-	-	-	○	○	○	○	○	○	-	○	-	-	-	-	72
73	ケアハウスはーとらんど	堺市西区	○	-	-	-	-	-	○	-	-	-	-	-	-	-	-	73
74	四條畷荘(養護)	四條畷市	○	-	-	-	-	-	○	-	○	-	○	-	-	-	-	74
75	(特養)遊陶里	堺市中区	○	-	○	-	-	-	○	-	-	-	-	-	-	○	-	75
76	三松会総合福祉センター	羽曳野市	■	-	-	-	-	-	-	-	-	-	○	-	-	○	-	76
77	(特養)美野の里	太子町	-	○	-	-	-	-	○	-	-	-	○	-	-	-	-	77
78	百楽園	泉大津市	-	○	-	-	-	-	○	-	-	-	-	-	-	-	-	78
79	ケアハウスたかいし苑	高石市	■	■	-	-	-	-	-	-	■	■	-	-	-	-	-	79
80	介護老人福祉施設水都ホーム福町	大阪市西淀川区	-	○	○	○	○	-	○	-	-	-	○	-	-	-	-	80
81	(特養)ライフライト	大阪市旭区	○	○	○	○	-	-	○	-	-	-	○	-	-	○	-	81
82	泉ヶ丘園りんくう	泉佐野市	■	-	-	-	-	-	○	-	-	-	○	-	-	○	-	82
83	(特養)喜連	大阪市平野区	-	-	○	○	-	-	○	-	-	-	○	-	-	-	-	83
84	(特養)福寿苑	東大阪市	-	○	-	○	○	-	-	-	-	-	○	-	-	○	-	84
85	ピープルハウス和泉	和泉市	■	■	○	-	-	-	○	-	-	-	-	-	-	-	-	85
86	四天王寺紅生園	大阪市平野区	-	-	-	○	-	-	-	-	○	-	○	-	-	-	-	86
87	(特養)里仁館	枚方市	○	-	○	-	-	-	○	-	-	-	○	-	-	-	-	87
88	養護老人ホームゆずの郷	箕面市	○	-	-	-	-	-	○	-	-	-	○	○	-	-	-	88
89	ケアハウスほたる	岬町	-	○	-	-	-	-	-	-	-	-	○	-	-	-	-	89
90	第2愛港園	大阪市港区	■	■	■	■	■	■	○	○	○	-	○	-	-	-	-	90

一覧No.	法人名	代表施設名	その他、力を入れている活動など	社会貢献事業に関する施設の方針や、施設内(職員間)の共有方法など
1	こぼと会	いのこの里	地域交流サロン活動(ボランティアさん主体の運営)	
3	玉美福祉会	向日葵	子ども食堂はボランティアと一緒に実施しており、地域の大人と子ども、施設が交流できる場となっている。	社会貢献事業に対する法人の方針や今後の活動内容について、職員会議等で情報共有を行い、役割分担等を検討し取り組んでいる。
4	八尾隣保館	サポートやお	地域支援事業なないろとしてさまざまな活動を積極的に実施している。レスキュー事業、中間的就労、子ども食堂支援、大阪DWAT、法人後見、支援対象児童等見守り強化事業、居住支援法人の7つをある程度取りまとめて活動しています。	「目の前に生きづらさを感じている人がいれば、まずは手を差し伸べる。まずはやってみて、その後に制度や事業を考えていく」を進めている。法人内の、児童部門や高齢部門等との連携を図りながらそれぞれのスキルやポテンシャルを活かして地域支援事業を進めている。定期的な会議にて共有している。□
5	みささぎ会	藤井寺 特別養護老人ホーム	こども食堂の連絡会で地域の防災力UPを考えています。	法人のブログや施設内の掲示板に毎月の活動報告を掲示
6	八尾隣保館	成法苑	2022年4月より法人内で地域貢献活動を取りまとめ、地域支援事業「なないろ」として活動を進めている。レスキュー事業では『八尾方式』にて市内の他法人との連携を行いながら対応している。中間的就労や子ども食堂支援、法人後見、大阪DWAT(被災地派遣)、スマイルサポーター、学習支援、産前産後事業、子育て支援訪問事業等幅広く活動を進めている。	「目の前に生きづらさを感じている人がいれば、まずは手を差し伸べる。まずはやってみて、その後に制度や事業を考えていく」を理念として進めている。法人内の、児童部門や高齢部門等との連携を図りながらそれぞれのスキルやポテンシャルを活かして地域支援事業を進めている。定期的な会議にて共有している。
7	慶徳会	常清の里 春菊苑 光華苑 真華苑 その他、 法人高齢者事業所	社会福祉法人慶徳会の取り組み ①地域との連携及び専門職の活動・・・地域福祉の増進や地域住民との交流を目的に、自治会や福祉委員会、民生委員、学校やPTAと連携し、専門職の派遣や防災訓練や子ども食堂など地域行事へ積極的に参画。また、地域自らの発案による「子ども食堂」「放課後居場所」の立ち上げ支援など、専門職としての社会資源の役割発揮。ワークショップで導かれた地域の移動手段の課題に対して通院やスーパーマーケットへの移送支援の立ち上げと運営協力。 ②世代間及び地域共生取り組み・・・法人内の児童、高齢、障がい事業所交流行事をはじめ、指定管理事業の多世代交流センターでは、法人独自に事業プランを提案し、シニア世代の孤立の解消や、やりがい支援、若者世代にもボランティアの機会を通じて、福祉感を養い、世代間相互の理解を促進し、総じて地域の一助となるよう、各種イベントを通じ、役割の創設。障がい者雇用や依存症からの社会復帰に向けた法人内事業所での雇用機会の提供。 ③孤立防止・・・高齢者の孤立や安否確認に向け365日、朝夕の配食サービスやお節料理の実施。地域相談では健康相談や血圧測定を通じ、相談窓口の啓発活動。 ④認知症に関する理解の増進、サポート体制の構築・・・認知症推進員を務め、また、推進する立場から、職員の認知症実践者研修の受講率を高めるとともに、認知症に関する正しい知識を持ち、偏見や社会的バリアをなくすため、地域住民や商業施設、学校等で認知症サポーター養成講座を開催。2か所で実施している認知症カフェでは、地域住民同士の交流や専門職による情報提供を行っている。 ⑤若者・子育て支援・・・子育て世代の不安や孤立解消、仲間づくり支援の場として、交流を目的としたカフェや子育てイベントを開催し、シニアボランティアがシッターやアドバイスや関係機関の専門職が関り、子育て相談を実施。思春期特有の孤立・孤独や不登校のサポートとして、低額での学習サポート教室を実施。	法人理念にある、感謝、信頼関係、やりがい、そして真の社会のニーズに応えられる福祉事業を目指し、この仕事だからできることにチャレンジすることと同時に、些細なことや遠方からの相談でも誠心誠意受け止めるようにしています。また、福祉が平等に行渡るよう滞りがないよう、他機関の連携やアウトリーチ型支援に積極的に取り組みます。法人の有する児童・高齢・障がい分野の事業通じ、定期的に職員間の交流の機会を設け、次の福祉探求に取り組んでいます。
8	秀明会	あす～吹田	地域の医療機関との合同研修を企画。事業所間がつながり顔の見える関係性作りを目的として実施。令和6年度も開催予定。	※繋がりの大切さを感じる今だからこと、出来ることを出来る範囲で実践する。皆お互い様！！
9	成光苑	せつつ桜苑	摂津市高齢介護課、摂津市社会福祉協議会、他法人と協同で、公共交通機関のルートの加減上摂津市役所へ相談に行きにくい方を対象にした「出張相談会＋無料送迎車運行」をしています。	法人の高齢者施設経営方針の1つに「地域の一員として、地域福祉の活性化に貢献し、超高齢社会のセーフティネットの機能を発揮する」という記載があります。事業計画書の中に「地域貢献」に関する項目があり、全職員が内容を確認しています。また、法人理念や高齢者施設経営方針などの周知度・実践度を年1回アンケートで確認し、改善に向けて取り組んでいる。
10	堺福祉会	ハートピア堺	地域サロン「ふらっと三宅」の活動において校区内の他法人と協働で運営を行っている。最後の夢を叶えるプロジェクトや防災活動において関西大学人間健康学部と連携の上、地域とも協働し、学生のフィールドワークの場の提供を行っている。子ども食堂の実施に当たっては子ども会と協働で運営している。認知症カフェの運営に当たっては、ボランティアの受け入れはもちろん、地域の企業への協力依頼、障がい者作業所の授産製品の販売など外部との連携に力を入れている。堺市老人福祉施設部会において、運営委員として共同の防災訓練を大阪健康福祉短大にて行い、施設間連携を進めた他、関西大学・大阪健康福祉短期大学・桃山学院高校の学生・教員にも企画から参加していただき新たな連携を構築できた。実習生の受け入れについては、介護福祉士4校・社会福祉士7校(地域包括含む)・看護師1校を受け入れた。	事業の主旨に添って適切に行う。施設内共有については相談職への伝達と、総合相談があった時に共有を行う。
11	秀幸福祉会	庄栄エルダーセンター	茨木市内の介護保険事業所等で構成している「茨木市高齢者サービス事業所連絡会」に加盟しており、その中で「防災担当担当者会議」を毎月定例で開催して、災害時の事業者間連携の構築に向けて取り組んでいる。	毎月の施設内職員会議にて実施した社会貢献事業についてその都度、報告して共有している。
13	もくせい会	きんもくせい	認知症交流カフェを継続して、介護相談・地域の方の居場所・楽しいイベントを毎月開催している。交野市の養育訪問支援事業の委託を受けているので、ヤングケアラーや子ども虐待の早期発見にも協力している。介護相談や困りごとなどの相談窓口が少ないので、重層支援体制にも取り組み、事業所や協力機関との顔の見える関係を作り連携を強化している。	■社貢献に関する方針 施設内に地域支援課を設け、CSWが活動しやすいようにした。それによって行政や社協、関係機関との顔の見える関係が深まった。相談業務もスムーズに対応できるようになった。 ■活動 市民の方々にもっと福祉教育に興味を持って頂くために、出前講座を行っている(例 高齢者施設の特徴や選び方・ケアマネジャーの仕事内容や依頼の仕方・認知症の理解・人生会議や終い方・ヤングケアラーの意味等)。
14	聖徳園	ひらかた聖徳園	施設内の地域交流スペースを活用し、毎月定期的に地域住民を対象とした体操教室を実施。また地域住民の声を受け「居場所づくり・フレイル予防」を目的にアウトリーチ型で施設外での自主的な体操教室の定期開催にも取り組んできました。参加者からは「通う場所ができたので、ぜひ続けていきたい」との声が上がっており、料金設定・ルール作り・役割分担などを助言し、現在自主運営に向けて着々と進んでいます。また、初めに相談をいただいた方からは「他の自治会でもぜひこの取り組みを実施してほしい」との希望があり、現在同時進行で進めています。	法人理念のひとつである「地域に目を向け福祉の係わりを見つけ取り組みます」をもとに、常に地域福祉の拠点として開かれた施設を目指しています。地域諸活動については、施設内の定例会議や研修にて情報共有しています。

一覧No.	法人名	代表施設名	その他、力を入れている活動など	社会貢献事業に関する施設の方針や、施設内(職員間)の共有方法など
16	ライフサポート協会	なごみ	法人事業と他団体との共同による企画では、主催は法人とは限りません。もつながり大切に、必要な時に協働できるよう、町会や有志との共同によって地域の活動を共に支えともに手を携えた取り組みをしていくこと、問題にも共同であたる関係作りに努めています。当施設の1階部分、雨よけスペースと 地域交流室 を無料で提供しています。雨よけスペースでは他区の障がい事業所の就労として、野菜や、食品(納豆や佃煮、手作りパン等の販売)をされており地域からも好評です。また、地域交流スペースでは、同じ区の障がい事業所が喫茶を運営。機器等は提供するので、安価で提供して欲しいという要望に応じていただき、100円でコーヒーとクッキーを提供していただいております。当該事業所のご利用者、家族の憩いの場となっております。法人としては、子ども食堂(日中)・誰間が利用しやすい、なごみ食堂・ごはんクラブ(夕方～夜ご飯)は開催回数は月1と少ないですが、居場所づくりに貢献しています。食材については、滋賀県の茗荷村奉仕団の方々から毎月提供いただいております。区内の子ども食堂連絡会にご案内し、平飼いのきみが白いうまか卵と天日干しのお米を必要な食堂運営されているところに ハブとなり、提供させていただいております。生活困窮者にも、食材・物資(冷蔵庫や、テレビといった家財道具)も提供しています。	毎年同じですが、福祉の専門職集団としての「制度では対応していない福祉課題にあたる」という面、地域に根ざした法人として「地域の活動に共に参加していっしょに支える」という面、さらには認知症や障がいがあったとしても住民と共同で「本人を支える」地域づくりの推進者という面があると考えています。研修やだよりを定期的に発信し、表彰制度を設け(企画賞)表彰に値する意味の周知に努めています。
18	豊年福祉会	地域福祉サポートセンター	①【生活・介護支援サポーター事業】2009年開始⇒日常生活なほんの些細なお困りごとをお手伝いするボランティア活動。市高齢介護課から委託を受けて、養成を行い、その後活動のコーディネーターの役割をする。②【かぐでんネットワーク】2004年開始⇒まだ使用できるが不要になった家具、電化製品、布団、食器、衣類などを寄贈していただき、生活の物資に欠ける方に無料で差し上げる。③【エコキャップ活動】2009年開始⇒市民にも呼びかけペットボトルのキャップを回収し途上国の子どものワクチン代として寄贈しているNPO法人に提供。④【いのちのアサガオの活動】2013年開始⇒骨髄バンクドナー登録理解のため、『NPO法人 骨髄バンク命のアサガオにいがた』から配布された朝顔の種を法人内で育て開花を楽しみ、種を文化祭で市民に配布する。⑤【涼み処・ほっこり処の設置】2011年開始⇒「涼み処」として館内での休憩処として法人内の4施設を開放。デイサービスセンターきさべでは寒い時期に「ほっこり処」として暖を取る場所としての開放もおこなっている。⑥【介護技術・介護福祉サービス等講座】専門職の知識や技術、法人内の場所、法人内の機器、広報機能を使い、一般市民に向けて介護技術や介護保険制度の講習を行う。⑦【中間就労】2016年開始⇒一般就労が難しいが、社会に出たい、という方たちのために居場所の提供、作業機会の提供、柔軟な働き方による就労の場を提供することに協力していく。⑧【OJT・実習生指導】⇒ソーシャルワーク機能の向上のため、・法人内での人材育成支援—対人支援職の基礎、コミュニケーション、新人職員研修 ・大学社会福祉士資格取得のための実習生へのソーシャルワーク指導。	理事長により毎年、年初、年度始まりに、所信表明としてペーパーと口頭で「法人のソーシャルインクルージョンの理念に基づき、地域福祉の課題に取り組むことが社会福祉法人の使命であり、地域福祉の推進に他の機関や住民と連携して行う」ことが全職員に伝えられる。また、毎月行われる管理職会議にて法人の公益部門である「地域福祉サポートセンター」の毎月の取り組み状況の詳細をペーパーと口頭でセンター長より報告する。かぐでんネットワークで必要な物品を職員掲示板に貼りだし、協力を仰ぐ。
20	悠生会	ケアハウスゆう	地域の方にイベントのチラシを背部。参加希望であれば、送迎食事を提供する。	新型コロナウイルスの感染症の影響により、虐待、家庭内暴力、生活困窮など厳しい生活福祉問題が広がっているのでCSWの相談援助技術のスキルアップを目指します。また、他関係機関と連携促進、情報交換をしていきたいと思ひます。
23	大阪府社会福祉事業団	白島荘	今まで行ってきた、サロンや等の高齢者への取り組み以外にも下校時の見守りや小学校・中学校での車イス体験、青色防犯パトロールなどの子どもへの取り組みもしてきました。今年度は、新たにヤングケアラー支援に力をいれたい。市社会福祉協議会地域福祉推進課のエリア担当職員や小学校の先生と協力して子どもが子どもでいられる街への協力をしていきます。また、地域で介護保険や介護保険外サービスにも該当しないようなタンスの移動や家具の組立て電球の付替えや一時的にできなくなった園庭の水やりなどをお手伝いする「ちよこっとお手伝い隊」を行ってきました。これからも地域の福祉の推進を地域とともに進めていきたいと思ひます。	私たちは「地域社会を構成する一員として、法人が有する資源を最大限活用し、積極的に地域福祉を推進する」ことを行動指針として挙げ、 ・誰からも信頼される透明性の高い施設を目指し、多くの人々が集える環境づくりに努めます。 ・セーフティネットの一翼を担い、社会的要援護者を積極的に支援します。 ・経営基盤の安定に努め、豊かな地域社会の構築に貢献します。 ・常に喜びと感動を共有し、将来の福祉・介護を担える人材育成に努めます。 これらを職員が常に頭に置き、グループウェアや朝礼・終礼を通じて共有しています。
24	和悦会	加美北特別養護老人ホーム	地域住民組織が主催する会議や行事への参加、民生委員協議会への研修の実施等を通じ顔の見える相談し合える関係作りに力を入れています。 コロナ禍で行えていませんが、施設主催の祭りに多くの地域住民の皆様方に来ていただく等、地域に根差した取り組みを行っています。	常に社会福祉法人であることを忘れず、地域のニーズにより敏感になり、地域の方と共に考え行動することで地域の課題を探り、制度を超えて住民の暮らし、生きがいを支援する等、必要な地域貢献を実践できる体制強化に取り組む。(方針)
25	亀望会	江之子島コスモス苑	こども食堂(年齢制限なく高齢者も参加)の取り組みを、少しずつ増やしています。(定例の月1回開催と、夏休みにランチを実施するなど)	運営理念の一つに、「私たちは明るい健全な運営により、地域社会への貢献をめざします」があり、職員全体会の時に唱和して周知を図っています。取り組みに関しては、社内メールで通知しています。
32	山麓会	清滝らくらく苑		ライン(オープンチャット)を使用
34	のぞみ	古江台ホール	奨学金支援制度創設、中学生の職業体験実習(池田市・川西市)受け入れ、介護等体験実習の受け入れ、地域の公民館(ふらっといけだ)での健康体操教室に職員派遣	定例会議(事業部長会議)で必要に応じて報告
35	芳春会	ピオラ和泉	Slack(グループウェア)にて、関係機関、スタッフと情報共有し支援強化、物品管理の見える化など 物品保管施設として協力活動 フードドライブの仕組みづくりと関係機関への周知活動	毎月の全体会議で活動報告を実施しています。社内SNSツールにてスタッフ全員に広報。
38	朋和会	年輪	○認知症啓発活動 ○地域との連携(地域の自主性を尊重した取組の支援)	地域の身近な相談窓口とし多職種と連携し支援を行う。職員間では、施設内研修等で大阪しあわせネットワーク(生活困窮者レスキュー事業)について共有。
41	五常会	ゆとりあ	泉北ニュータウン近隣センターにて多世代交流まちの居場所「ふらっと・ぶらっと・三原台」を運営	地域を支援するというよりも、地域に求められることに協力しています。
44	央福祉会	ウェルネスあびこ	アシスタントワーカー事業に力を入れている(協力・受け入れ等) ふれあい喫茶・健康体操を行い、積極的に地域との交流の場を設けている。	管理職会議を通して各事業ごとの活動を共有するように心がけている。
47	大阪府社会福祉事業団	光明荘	クリーンレスキュー事業(自宅を片付けたい意思はあるが、体調や家族支援の問題などでできない方への支援)、来年度こどもの居場所作り事業を実施予定	毎月、地域公益事業連絡会を開催し、情報共有を行っている。
49	清水会	サニーヴィラ	今年度もコロナ感染者が施設入居者から数名出るという状況ではありましたが、地域のボランティアの方には施設に来ていただきオレンジカフェの準備に取り掛かることができました。	施設のCSWが職員に活動報告を行い、地域で起こっている社会問題について共有している。
50	玉田山福祉会	玉田山荘	引きこもり支援活動・・・阪南市草の根ネットワークに協力して、地域の居場所づくりや引きこもり支援活動イベントの開催を企画運営 多職種連携・施設間連携・・・阪南市の高齢者入居施設間での勉強会・近隣市町村(3市3町)との多職種連携会議の企画運営	新人研修・会議
51	長寿会	六尾の郷	当法人の施設(砂川サロンいこい)で月1回、看護師による健康講座を開催している。次年度からは地域住民がより気軽に立寄り相談することができるよう、月2回に増やして開催。	
53,54	大阪府社会福祉事業団	永寿園とよなか	地域の空き農園を借受し作物を育て、月に1度民生児童委員が弁当配布しているところで配布のお手伝いと、収穫した作物・それに関連するレシピを取りに来た高齢者に配布した。	定期的な子ども食堂の様なイベントではなく、学校になじめないまたは不登校の子どもの居場所として施設を開放し、家と学校以外の居場所づくりを目指している。施設間共有としては、月に1回地域連携会議を開催し情報共有している。
58	和悦会	羽曳野特別養護老人ホーム		出来るだけ協力するため、常に複数のCSW研修受講済み者を配置し、派遣している
59	大阪府社会福祉事業団	美原荘		美原荘グループ(特別養護老人ホーム美原荘拠点、軽費老人ホーム(ケアハウス)和風荘拠点、特別養護老人ホーム美原荘「すごうの郷」拠点)全体で、社会貢献事業に取り組めます。毎月の代表者会議で情報共有しています。

一覧No.	法人名	代表施設名	その他、力を入れている活動など	社会貢献事業に関する施設の方針や、施設内(職員間)の共有方法など
63	大阪府社会福祉事業団	総合支援施設 みずほおおぞら	当施設の地区(走井地区)は高齢世帯や独居の方が多く、リアカーを担いでみずほおおぞらのパンを売りながら、高齢世帯や独居の方々の安否確認を行っています。毎週金曜日同じ時間(13:00~)同じコースを歩く事により、顔なじみの方々もたくさん増え、体調の事や最近の近況についてお話して下さるようになりました。また、今年度からは隣の地区(箕輪地区)のセンターをお借りし、子ども食堂を開催しました。参加者も毎回、ほぼ満員で子ども達の交流の機会になっています。	月に1回、地域公益推進委員会メンバーで会議を開き、地域ニーズを深掘していくための議論を行っています。また、子ども食堂・リアカー巡回での記録をもとに地域住民・子どもたちの様子を共有しています。
68	石井記念愛染園	あいぜん	社貢献の相談活動には力を入れています。	社会貢献事業の意義を職員間で共有して、CSWが相談活動に取り組めるよう、周囲の職員もサポートしている。
69	おおとり福祉会	朗友サロン	小学校・中学校での認知症関連の授業や、地域高齢者サロンの送迎や講話など実施していますが、上記に書かれている以外の特別な活動はありません。	法人理念として、「福祉事業を通じて社会の進歩発展に貢献する」とする方針を掲げています。
70	四天王寺福祉事業団	四天王寺悲田院	ボランティアの受け入れ。	特別養護老人ホームの上部組織の総合福祉施設四天王寺悲田院として、種々の社会貢献事業に取り組んでおり、特養単独での取り組みは少ない。
72	玉美福祉会	八戸ノ里向日葵	不定期ではあるが、ボランティアや高齢者の緊急の受け入れを行っている。	法人内の会議や地域で開催される社会貢献事業の会議にも参加し、事業に関する情報共有を行っています。
73	フローラ藤の会	はーとらんど		委員会活動として法人全体の使命として取り組んでいる。
82	泉ヶ丘福祉会	泉ヶ丘園りんくう	地域包括支援センターが施設併設されているので、お互いに補完しながら地域の福祉活動には取り組んでいる。包括支援センターを運営するに当たり、特養単体での活動件数は減っている。	
87	徳風会	里仁館	福祉用具の無料貸し出しを行っています。	ここ数年は特に地域の支援員からの相談等もない状態です。
88	ひじり福祉会	ゆずの郷	隣接する市立多世代交流センターと共同イベントを開催してきましたが、コロナ禍で中止や縮小されています。今後は感染対策を十分に実施したうえで再開し、地域貢献の一つとして取り組んでいきたいと考えています。	特養等の高齢者介護施設は地域の社会資源であり、災害時の福祉避難所としての役割はもとより、普段からのお付き合いを大切にしたいと考えています。コロナ禍ですべての関係が弱くなってしまいましたが、少しずつ改善して地域になくてはならない施設と認知していただけるようにしていきたいと思います。
99	栄光会	寝屋川十字の園	元気アップ体操教室を週1回開催。教室は地域の元気な高齢者の健康維持と、総合相談につながる場所づくりを目的としている。また今後、災害時の協力体制を作るために、自治会、福祉委員会、地域協働協議会と連携をはっている。	地域貢献委員会が中心となり、施設内の部署や他の会議体と連携を図っている。
104	松福会	ルーチェ千舟		施設内ではないが、同区内に同じ法人の特別養護老人ホームがあり、協力可能なケースなどについては連絡を取り合い柔軟に対応し活動の幅を広げている。
106	帝塚山福祉会	唐国園	和泉市版しあわせネットワーク(社会貢献事業)を構築し、経済的援助の支援、リユース家電等の物品支援、緊急用食材の支援に対応するため、施設の相談員と社会貢献支援員が連携し、それぞれの支援が円滑に行なわれるよう取り組んでいます。	事業計画で方針を示すとともに、職員間のグループラインで活動への協力要請(物品等の寄贈)を呼びかけています。
107	枚方療育園	津田荘	地域の皆様に対し介護に関する知識・技術の向上のためYouTubeで配信を実施致しました。	地域の方々の課題を知り、施設内で検討し、微力ながら課題解決に向けた活動ができるように今後も企画運営していきます。
109	ひじり福祉会	ゆずの郷	隣接する市立多世代交流センターとの交流イベント(防災、演芸、フリマ等)がコロナ禍で出来ていません。感染対策に留意しながら徐々に改善していきたいと考えています。	特養は地域の大切な社会資源だと思っています。地域に必要とされ、地域と共に生きていくことが施設の基本方針です。社会貢献事業もその一環であり、今年度はコロナ禍で十分な取り組みはできていませんが、徐々に改善してその役割を果たしていきたいと思っています。
115	真清福祉会	ロイヤルライフ・カミダ	独居高齢者の鍵預かり事業での24時間預かり施設として実施。校区の地域協働協議会・福祉部会の役員としての活動及びサポート。	社会福祉法人として地域住民の方々の生活相談はもちろん、色々なご相談を受けれる中核となるように地域住民の組織にも貢献していく
119	大潤会	大冠カーム	毎年、歯科衛生士・看護師の実習生受け入れを継続している。	
126	百合会	ケアハウス清徳	貸し農園を借りていて、季節に応じてサツマイモや苺を栽培して入居者や利用者の皆さんに収穫してもらい、収穫した苺をその場で食べたり、皆でサツマイモを使った調理をして食してもらったりと、自然や土と触れあう機会を提供している。	寝屋川市社会福祉協議会主催の「生活困窮者に対する、援助事業やフードドライブ事業等」に参加して、相談受付や食材の提供等を行っている。

老人施設部会について

概要

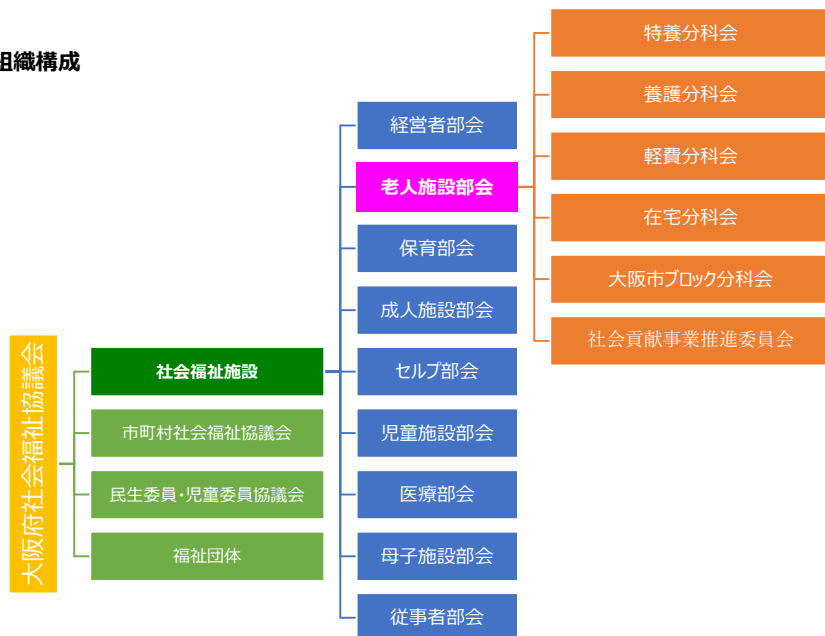
老人施設部会は、社会福祉法人が運営する特別養護老人ホーム、養護老人ホーム、軽費老人ホーム・ケアハウスおよび在宅サービス事業所からなる会員組織です。高齢者の尊厳を支え、ニーズに応える質の高いケアを提供することを目的に、老人福祉施設の振興をはかり、各種調査・研究・研修・情報提供・協議・要望などをおこなっています。

事業

老人施設部会では、部会事業に加え、分科会および社会貢献事業推進委員会をはじめとした各委員会による事業を展開しています。

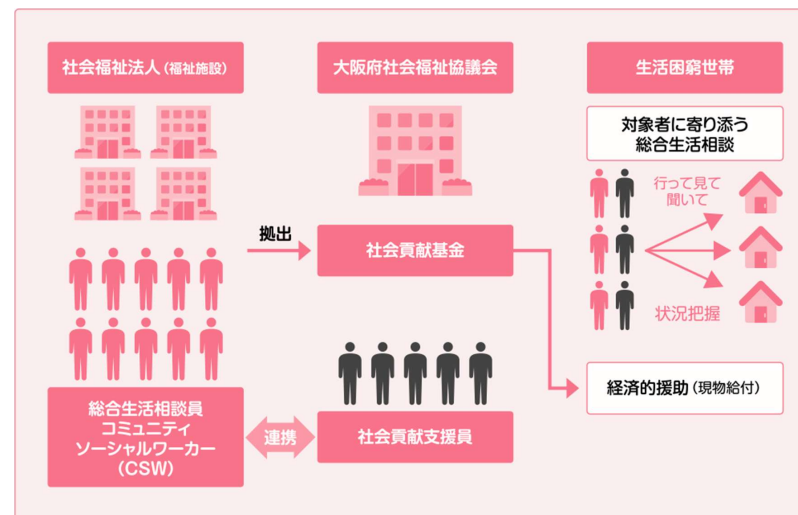
また、平成 16 年度より、大阪府社会福祉協議会と協働し、社会福祉法人制度創設の理念や使命にもとづき、社会福祉施設経営だけでなく、社会福祉法人が有する施設機能、専門性やノウハウを活かし、対象者を限定せず“制度のはざま”の生活困窮に陥った地域住民に寄り添い、その人のパートナーとして抱えている問題を解決していく「生活困窮者レスキュー事業」を展開しています。平成 27 年度からは老人施設部会だけでなく、府内の社会福祉法人（福祉施設）が参画し、「大阪しあわせネットワーク」として、より一層の事業推進をはかっています。

組織構成



生活困窮者レスキュー事業

今日・明日食べるものがない、電気・ガスが止まってしまった…。失業、介護、障がい、虐待や DV など、様々な“生活 SOS”に対応する総合生活相談事業です。各種制度やサービスにつないで生活の安定をはかるとともに、緊急を要する場合は、食材の提供など経済的援助現物給付) も行います。頼みの綱がここにあります。



- 「コミュニティソーシャルワーカー (CSW)」とは？
 所定の養成研修を修了した社会福祉法人(福祉施設)の職員がそのノウハウを活かし地域の相談支援ニーズにも応えています。
- 「社会貢献支援員」とは？
 大阪府社会福祉協議会の所属で、上記 CSW とともに相談支援、ネットワークづくりを担います。
- 「社会貢献基金」とは？
 大阪府内の社会福祉法人(福祉施設)が地域貢献事業推進のため拠出しています。
- 「経済的援助(現物給付)」とは？
 制度の狭間などで緊急を要する生活支援のため、食材提供など現物給付による支援を行うものです。